

End suction centrifugal pumps in accordance with EN 733 (ex DIN 24255) made of stainless steel **AISI 304** (3 series) and **AISI 316L** (3L series), applications include water boosting, heating systems, air-conditioning, washing systems and many other industrial applications.

WRAS approved pumps are available upon request.



SPECIFICATIONS

- Maximum working pressure: 10 bar
- Liquid temperature: from -10°C to +110°C
- 110° C for H version

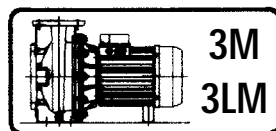
MATERIALS

- Pump body, impeller, casing cover and shaft in AISI 304 (3 series), in AISI 316L (3L series)
- Mechanical seal in carbon/ceramic/NBR for standard version (3 series), in SiC/SiC/FPM (3L series)
- Mechanical seal in carbon/ceramic/Viton for H version
- Mechanical seal on SiC/SiC/FPM for HS version

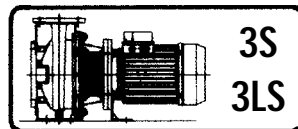
TECHNICAL DATA

- Asynchronous 2 and 4 poles motor
- Insulation class F
- Protection degree IP55
- 1~230±10%
- 3~230/400V ± 10% 50Hz up to 4kW included, 400/690V ±10% above
- Thermal protection to be provided by the user

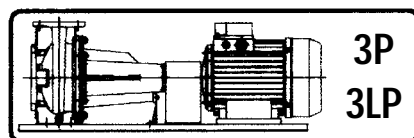
Available in 4 different versions, 2 and 4 poles



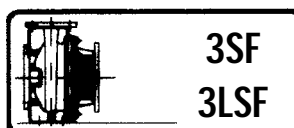
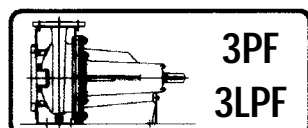
monobloc with extended motor shaft



monobloc with standard motor and flexible coupling

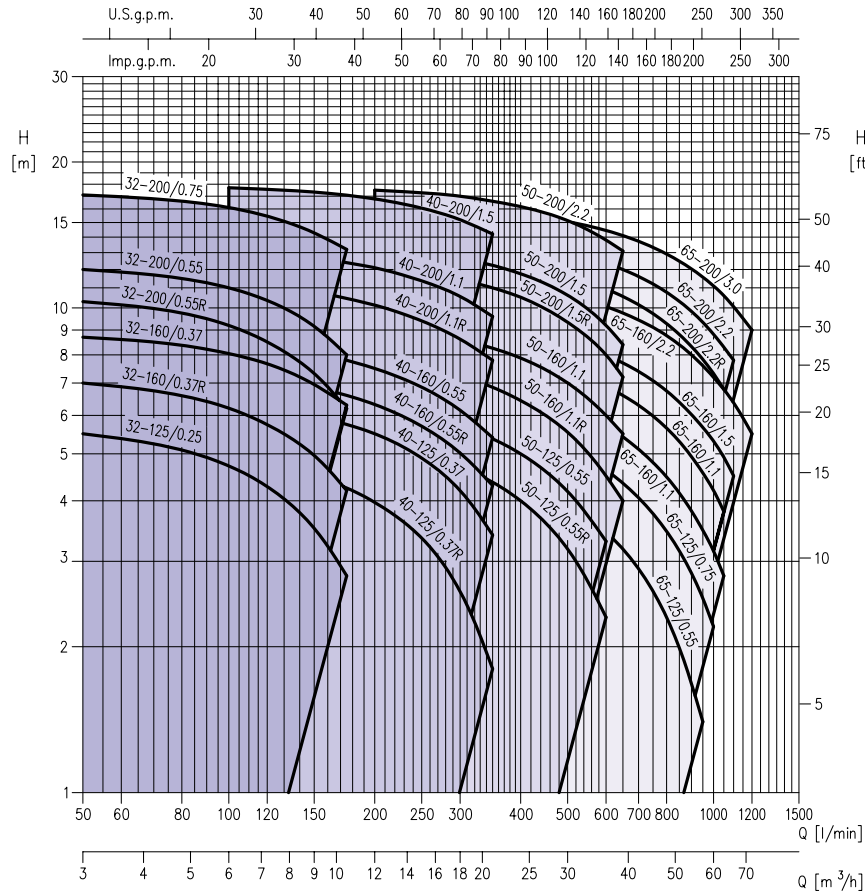


on basement with standard motor and flexible coupling



bareshaft pump

PERFORMANCE CHART at 1450 min⁻¹ (according to ISO 9906 Annex A)

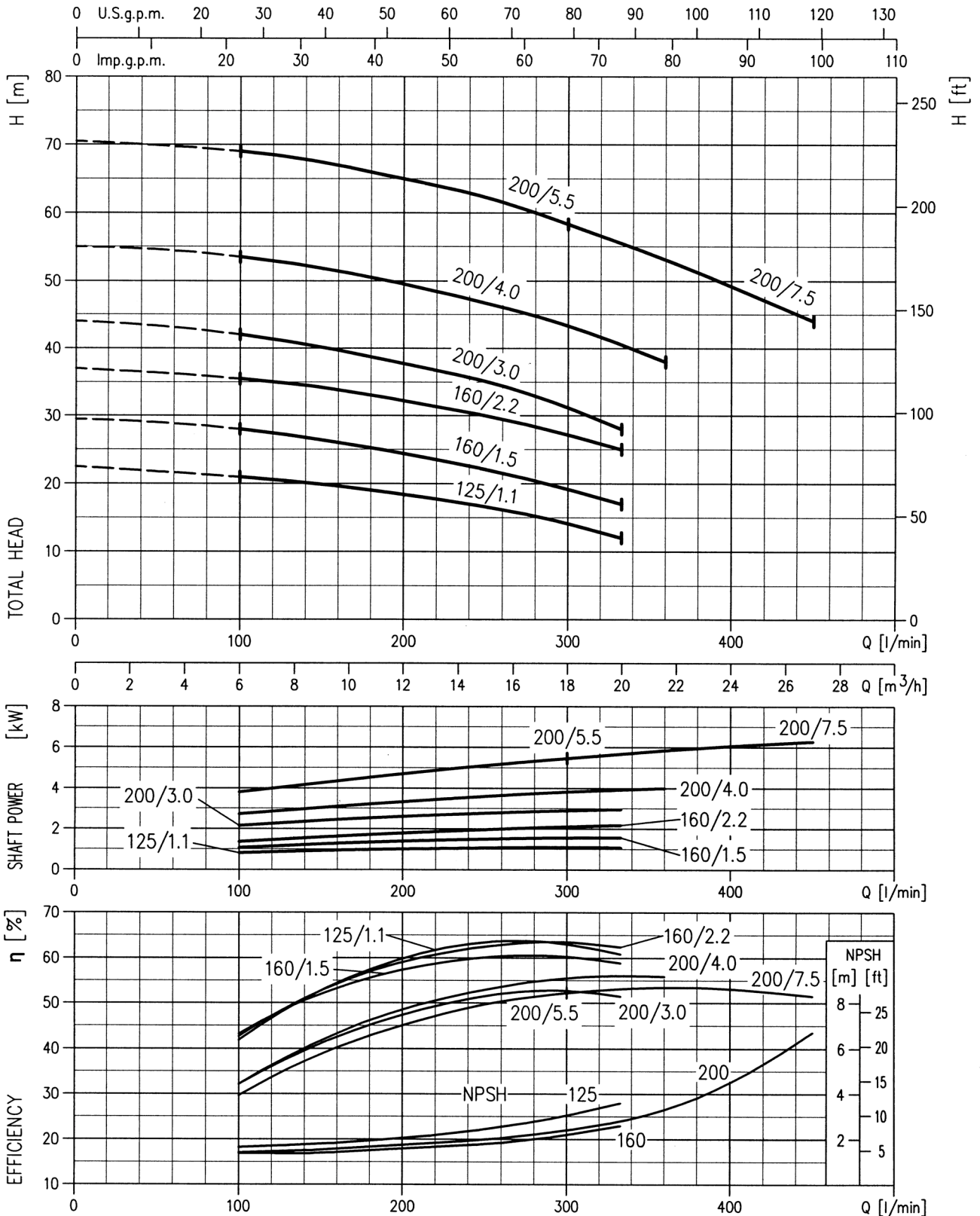


PERFORMANCE TABLE

Pump Type	kW	HP	Q= Capacity																		
			l/min	50	100	160	200	250	300	350	400	500	600	650	800	950	1000	1050	1100	1200	
3M			m ³ /h	3	6	9.6	12	15	18	21	24	30	36	39	48	57	60	63	66	72	
			H= Total head																		
32-125/0.25	0.25	0.33	5,6	4,9	3,3	-	-	-	-	-	-	-	-	-	-	-	-	-	-	-	-
32-160/0.37R	0.37	0,5	7,2	6,3	4,5	-	-	-	-	-	-	-	-	-	-	-	-	-	-	-	-
32-160/0.37	0.37	0,5	8,7	8	6,7	-	-	-	-	-	-	-	-	-	-	-	-	-	-	-	-
32-200/0.55R	0.55	0,75	10,5	9,3	7	-	-	-	-	-	-	-	-	-	-	-	-	-	-	-	-
32-200/0.55	0.55	0,75	12	11	9,2	-	-	-	-	-	-	-	-	-	-	-	-	-	-	-	-
32-200/0.75	0.75	1	17,3	16,5	14,6	-	-	-	-	-	-	-	-	-	-	-	-	-	-	-	-
40-125/0.37R	0.37	0,5	-	4,5	4	3,6	3	2,3	1,5	-	-	-	-	-	-	-	-	-	-	-	-
40-125/0.37	0.37	0,5	-	6,2	5,7	5,2	4,6	3,8	3	-	-	-	-	-	-	-	-	-	-	-	-
40-160/0.55R	0.55	0,75	-	7,2	6,7	6,3	5,7	5	4,3	-	-	-	-	-	-	-	-	-	-	-	-
40-160/0.55	0.55	0,75	-	8,5	7,9	7,5	6,9	6,2	5,4	-	-	-	-	-	-	-	-	-	-	-	-
40-200/1.1R	1,1	1,5	-	11	10,5	10,1	9,6	9	8,3	-	-	-	-	-	-	-	-	-	-	-	-
40-200/1.1	1,1	1,5	-	12,7	12,3	11,9	11,2	10,4	9,4	-	-	-	-	-	-	-	-	-	-	-	-
40-200/1.5	1,5	2	-	17,8	17,4	16,9	16,2	15,3	14,2	-	-	-	-	-	-	-	-	-	-	-	-
50-125/0.55R	0.55	0,75	-	-	-	4,9	4,7	4,4	4,2	3,8	3	2	-	-	-	-	-	-	-	-	-
50-125/0.55	0.55	0,75	-	-	-	5,8	5,6	5,4	5,2	4,9	4,1	3,2	-	-	-	-	-	-	-	-	-
50-160/1.1R	1,1	1,5	-	-	-	7,7	7,5	7,2	6,9	6,5	5,6	4,5	-	-	-	-	-	-	-	-	-
50-160/1.1	1,1	1,5	-	-	-	9	8,8	8,5	8,2	7,8	6,9	5,8	-	-	-	-	-	-	-	-	-
50-200/1.5R	1,5	2	-	-	-	12,1	11,8	11,5	11,1	10,6	9,5	8	-	-	-	-	-	-	-	-	-
50-200/1.5	1,5	2	-	-	-	13	12,7	12,3	11,9	11,5	10,5	9,1	-	-	-	-	-	-	-	-	-
50-200/2.2	2,2	3	-	-	-	17,7	17,5	17,2	16,8	16,4	15,4	14	-	-	-	-	-	-	-	-	-
65-125/0.55	0.55	0,75	-	-	-	-	-	4,8	4,6	4,4	4,0	3,5	3,2	2,3	1,4	-	-	-	-	-	-
65-125/90.75	0.75	1	-	-	-	-	-	6	5,8	5,7	5,2	4,6	4,4	3,5	2,5	2,2	-	-	-	-	-
65-125/1.1	1,1	1,5	-	-	-	-	-	7,2	7	5,8	6,3	5,8	5,4	4,5	3,5	3,2	2,8	-	-	-	-
65-160/1.1	1,1	1,5	-	-	-	-	-	-	8,1	8,0	7,4	7,0	6,6	5,7	4,6	4,2	3,8	-	-	-	-
65-160/1.5	1,5	2	-	-	-	-	-	-	9,2	9	8,5	8	7,7	6,7	5,7	5,3	4,9	4,5	-	-	-
65-160/2.2	2,2	3	-	-	-	-	-	-	11,3	11,1	10,6	10	9,8	8,8	7,6	7,2	6,8	6,4	5,5	-	-
65-200/2.2R	2,2	3	-	-	-	-	-	-	12,4	12,2	11,6	11	10,6	9,3	7,8	7,3	6,8	-	-	-	-
65-200/2.2	2,2	3	-	-	-	-	-	-	13,9	13,7	13,0	12,4	12	10,8	9,3	8,8	8,3	7,8	-	-	-
65-200/3.0	3	4	-	-	-	-	-	-	15,8	15,6	15,06	14,5	14,1	12,9	11,6	11,1	10,6	10,1	9	-	-

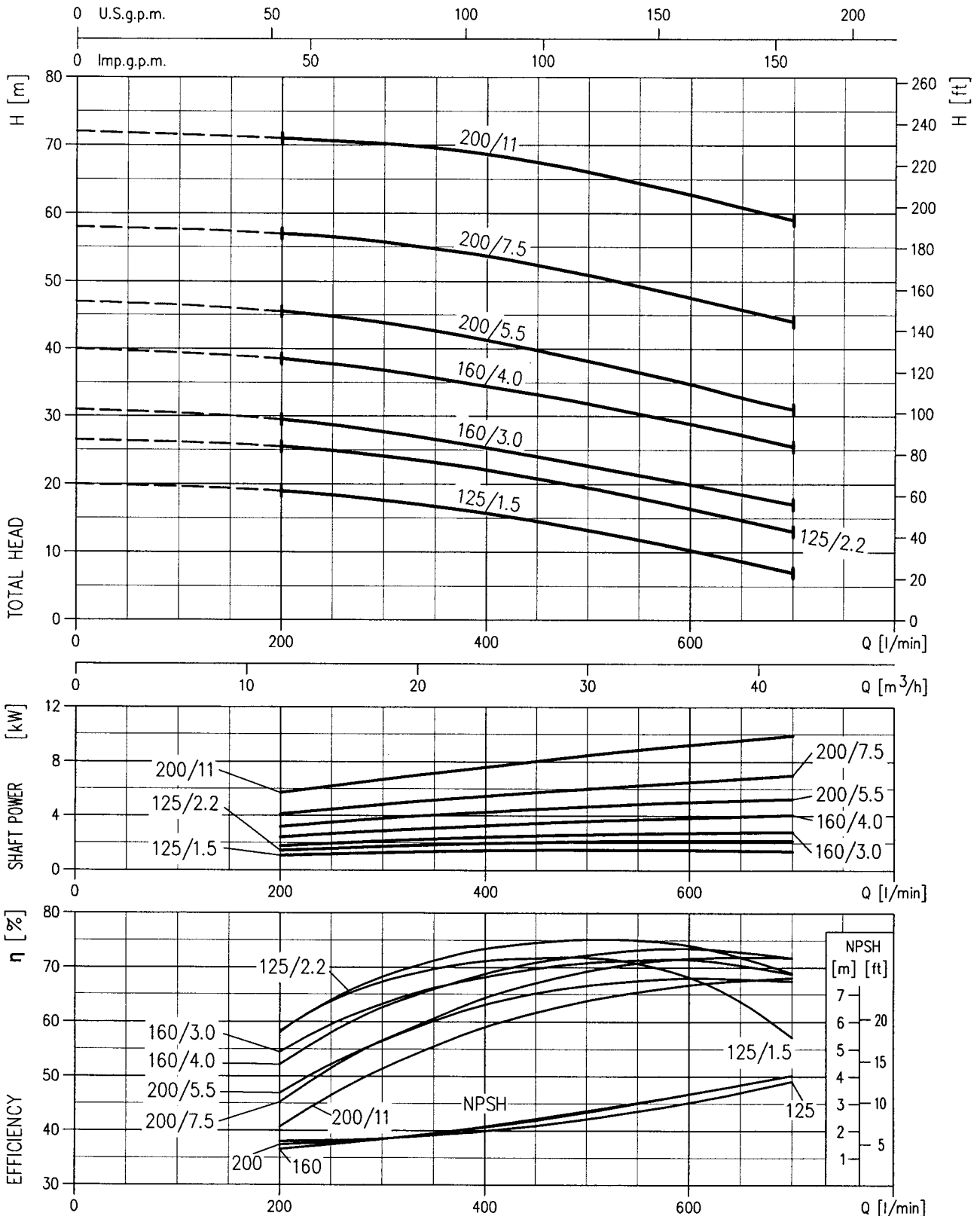
PERFORMANCE CURVES 3(L)M-3(L)S-3(L)P 32 at 2900 min⁻¹

(according to ISO 9906 Annex A)



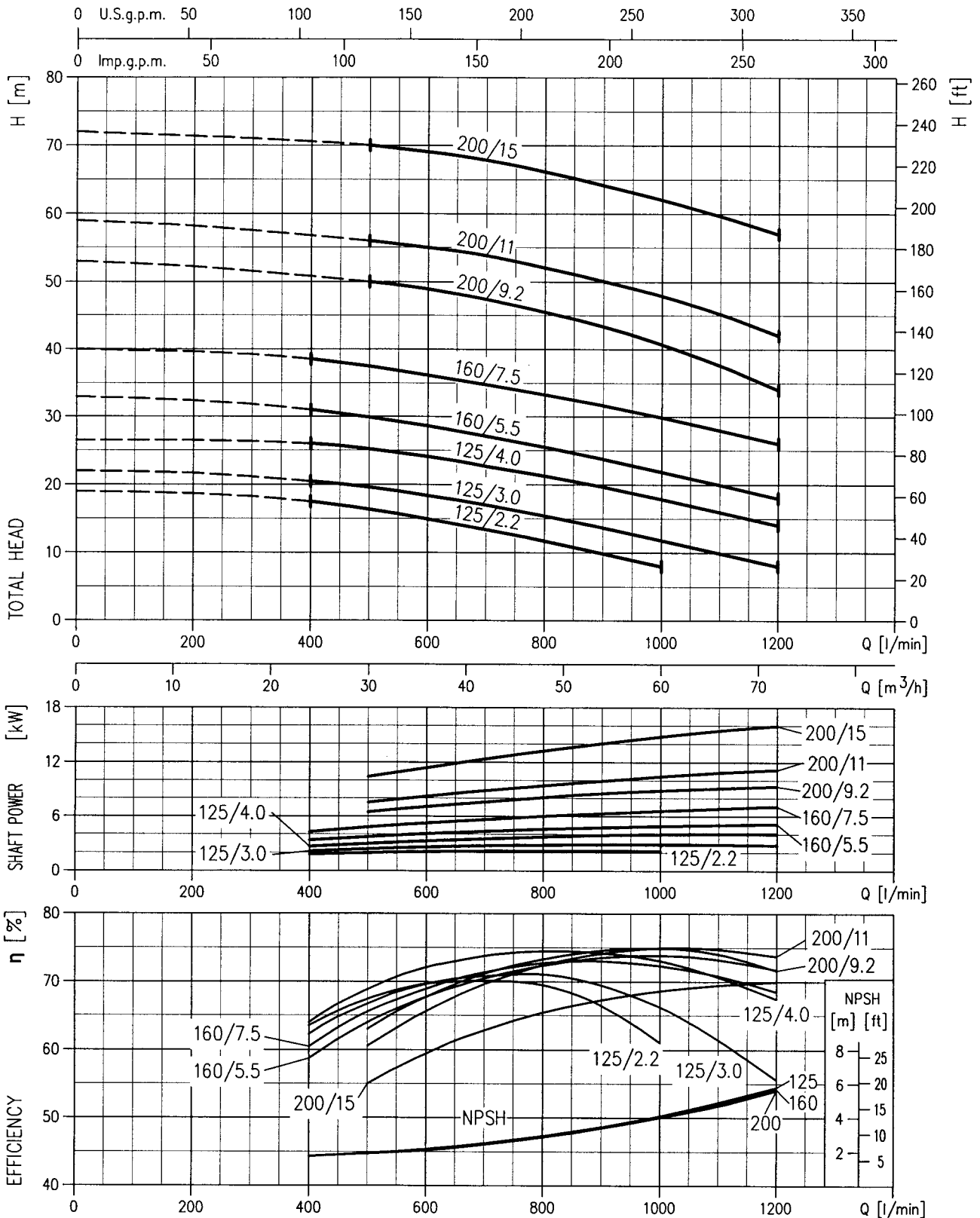
PERFORMANCE CURVES 3(L)M-3(L)S-3(L)P 40 at 2900 min⁻¹

(according to ISO 9906 Annex A)

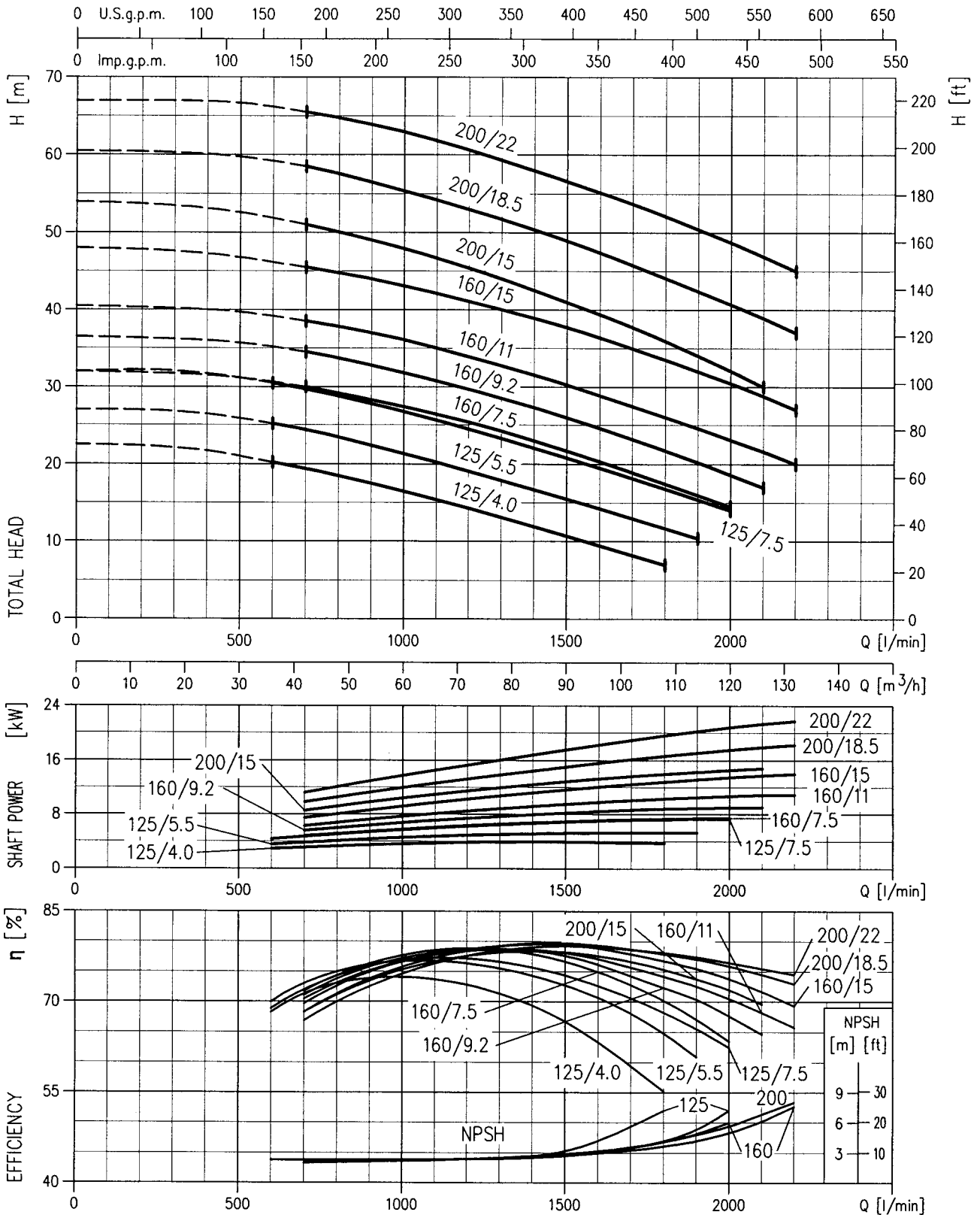


PERFORMANCE CURVES 3(L)M-3(L)S-3(L)P 50 at 2900 min⁻¹

(according to ISO 9906 Annex A)



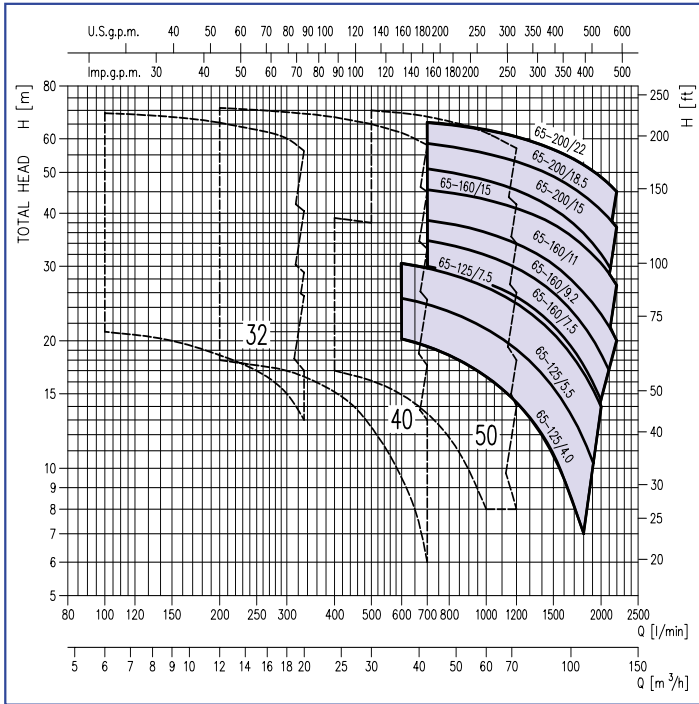
PERFORMANCE CURVES 3(L)M-3(L)S-3(L)P 65 at 2900 min⁻¹ (according to ISO 9906 Annex A)



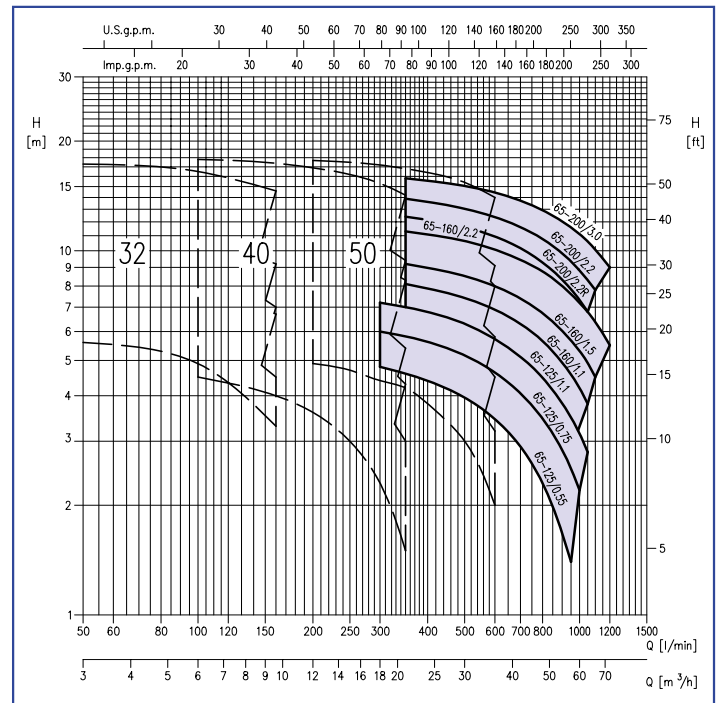
3M-3S-3P 65 PERFORMANCE CHART



Range Enlargement



2 Poles - 50 Hz



4 Poles - 50 Hz



3M 65



3S 65



3P 65

APPLICATIONS

- Water supply for civil, agricultural and industrial systems
- Pressure boosting
- Fire-fighting systems
- Heating and air-conditioning systems
- Irrigation
- Cooling towers
- Swimming pools
- Washing systems
- Emptying

3M-3S-3P 65



EBARA Advanced Technology

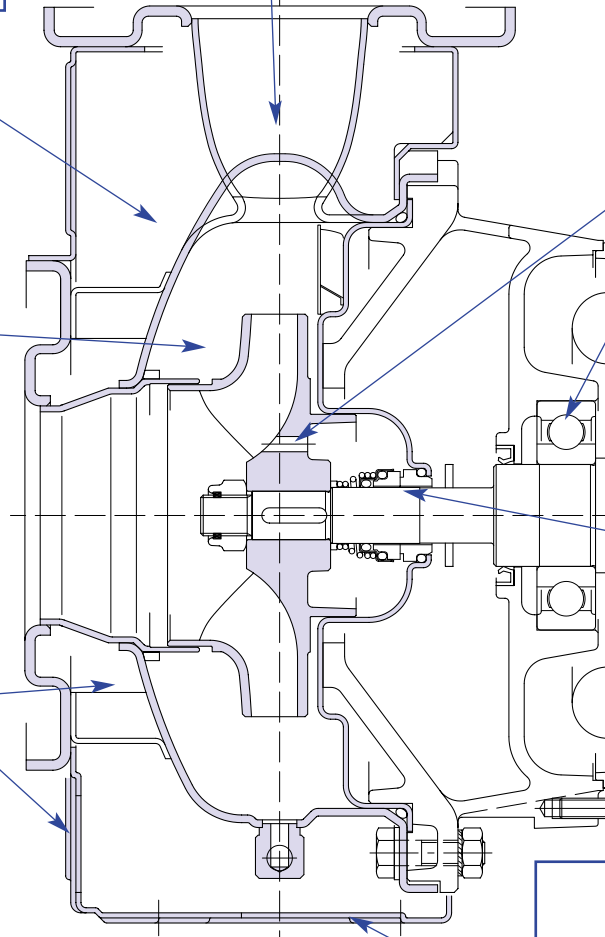
Casing has been tested to a pressure of 14 bar for a test sequence in excess of 1 million cycles.

The hydro-forming process to obtain the integrated volute is patented. The volute offers higher efficiency than circular casing and the absence of a circular welding guarantees a good corrosion resistance.

Volute forming Volute

High efficiency impeller design - giving efficiencies up to 80%. Bronze or AISI 316 impeller.

Hydraulically balanced impeller - reducing axial thrust and prolonging bearing life.



Standard DIN mechanical seal - allowing for a range of seal materials to suit the pumped medium.

Robust structural design - reducing the possible effects of pipe strain and subsequent casing deformation.

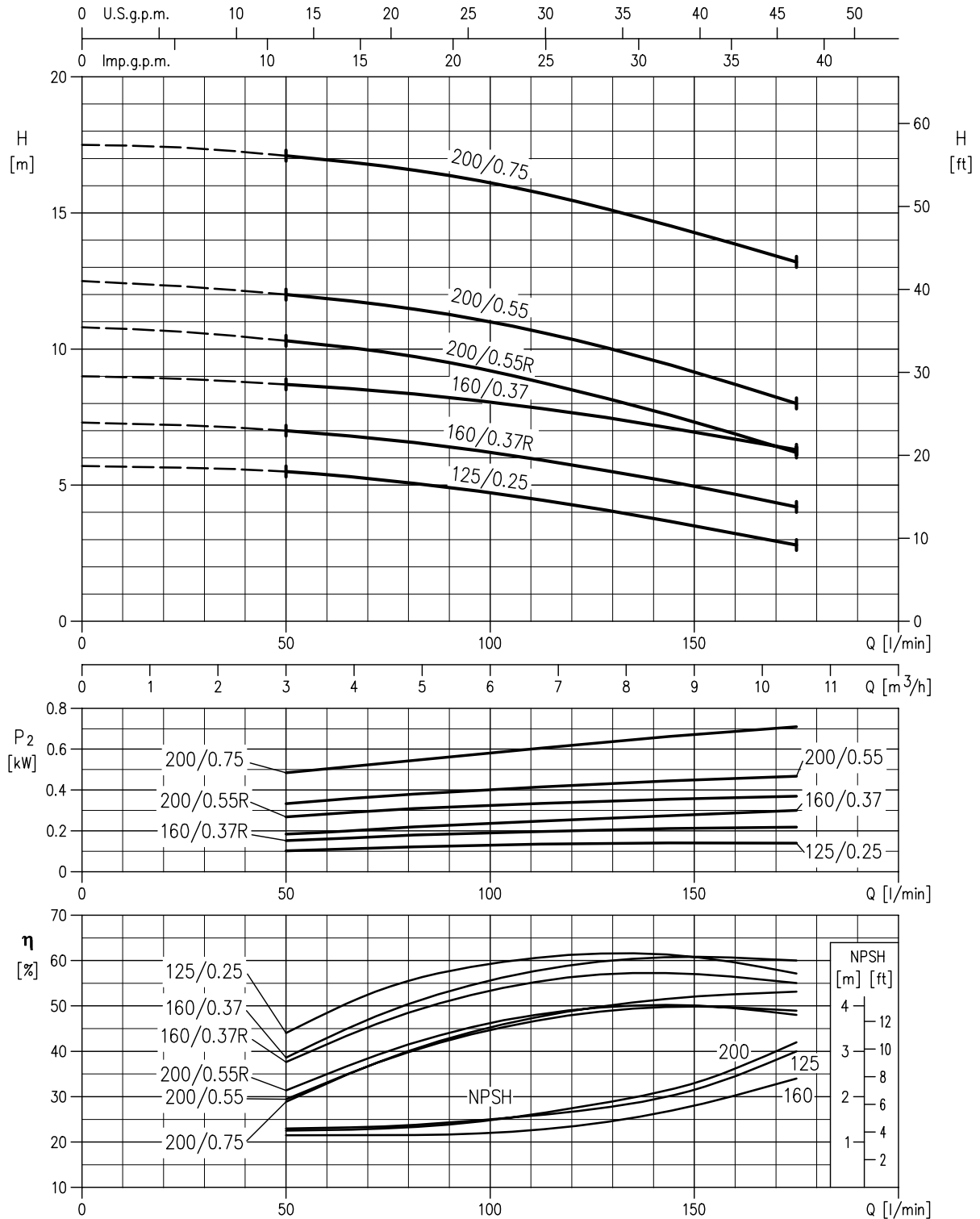
"Back Pull Out" design - allowing for the removal of the motor/impeller assembly, whilst leaving the casing in situ.

3 SERIES PERFORMANCE DATA	
Capacity up to 132 m ³ /h	
Total head up to 72 m	

Please contact our Sales Network for complete technical and performance data of the complete range (including 4 poles and 60 Hz versions).

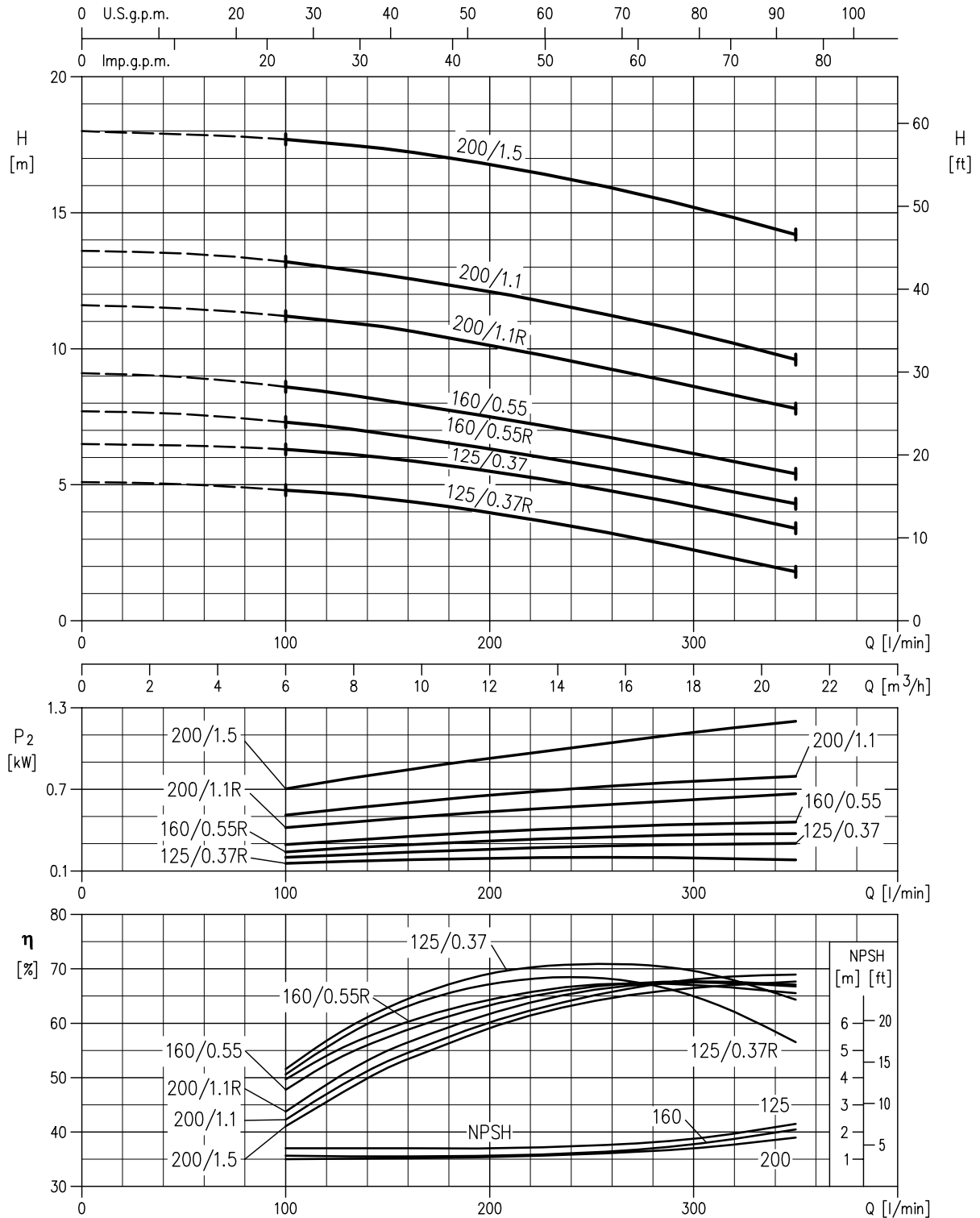
PERFORMANCE CURVES 3(L)M-3(L)S-3(L)P 32 at 1450 min⁻¹

(according to ISO 9906 Annex A)



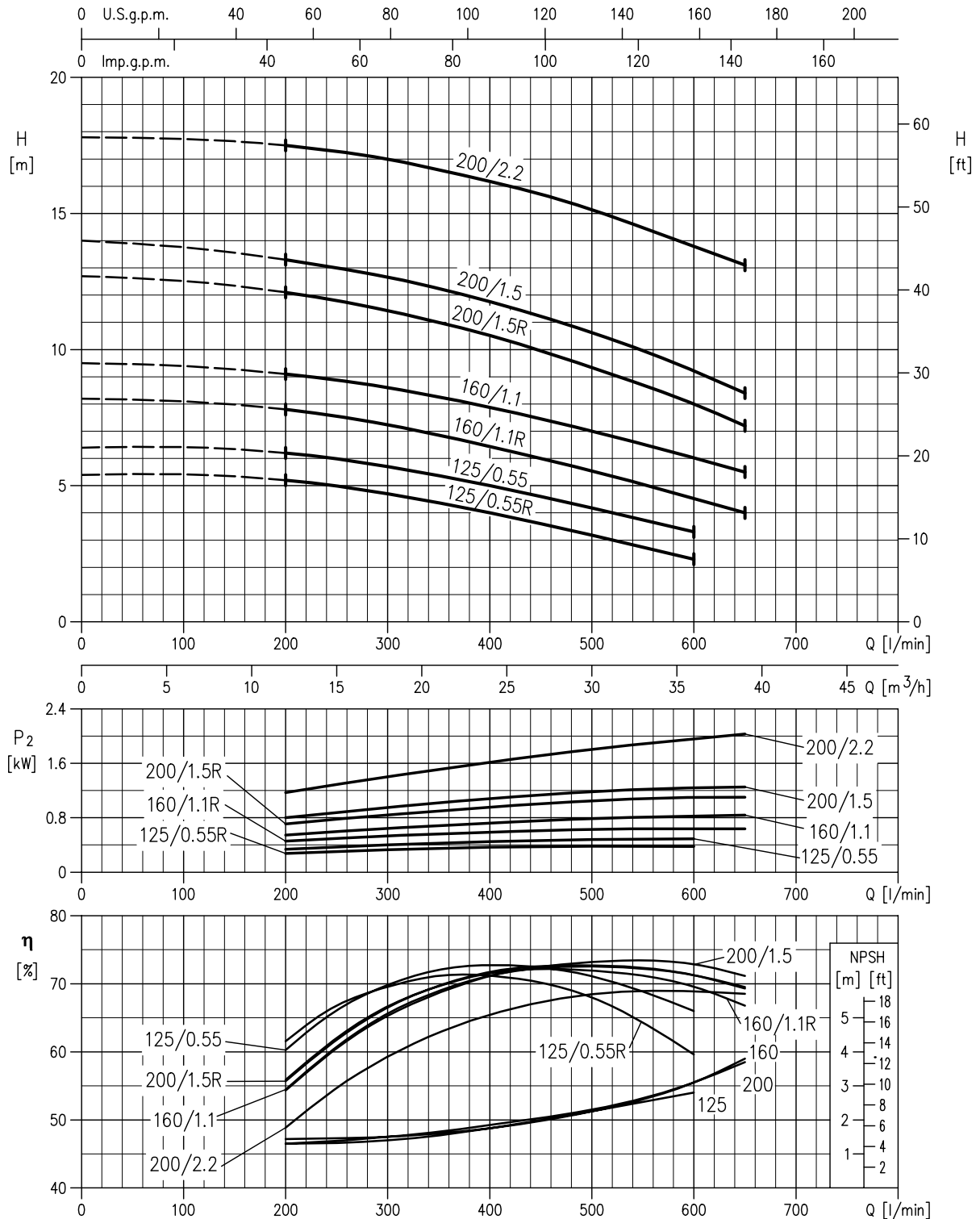
PERFORMANCE CURVES 3(L)M-3(L)S-3(L)P 40 at 1450 min⁻¹

(according to ISO 9906 Annex A)



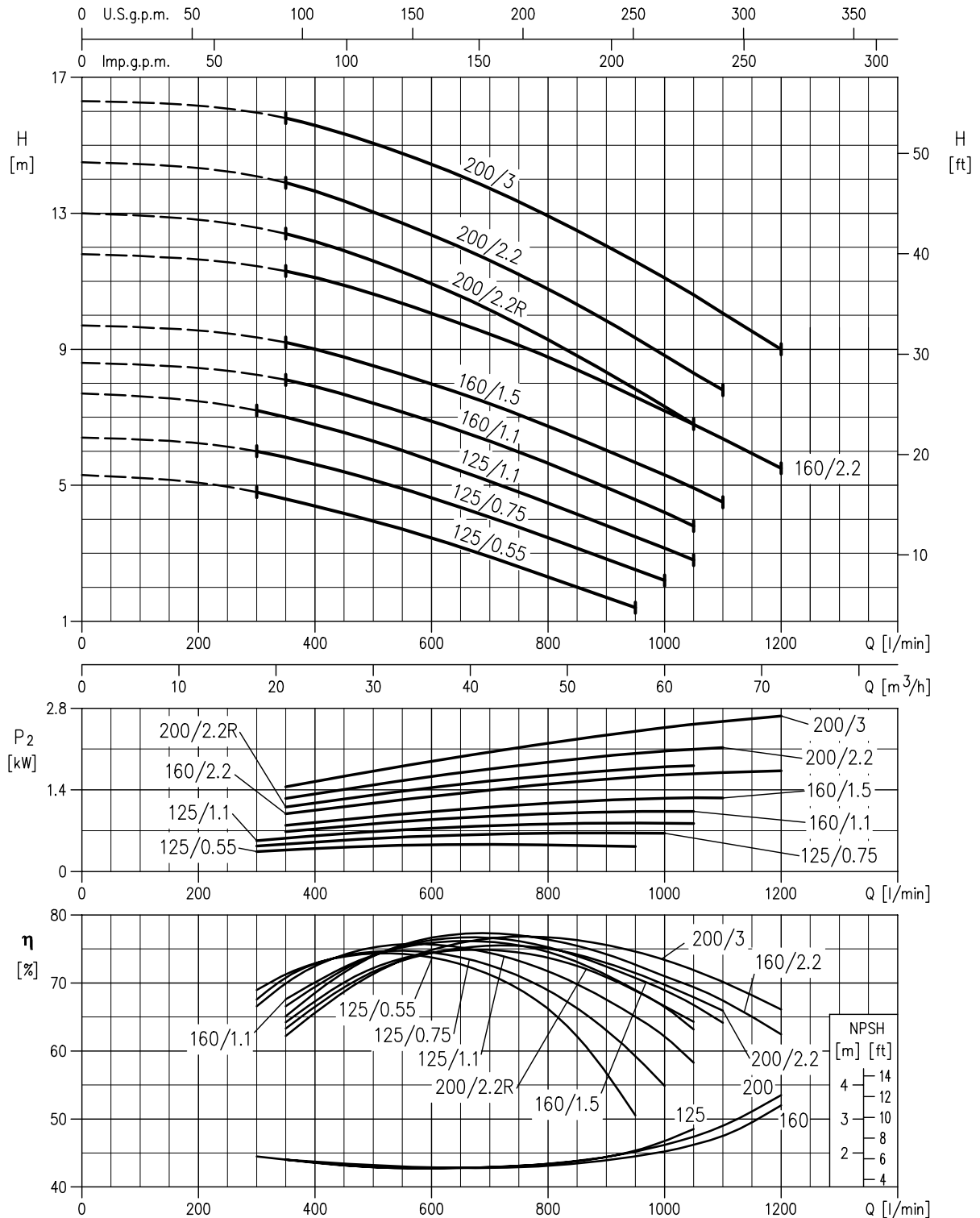
PERFORMANCE CURVES 3(L)M-3(L)S-3(L)P 50 at 1450 min⁻¹

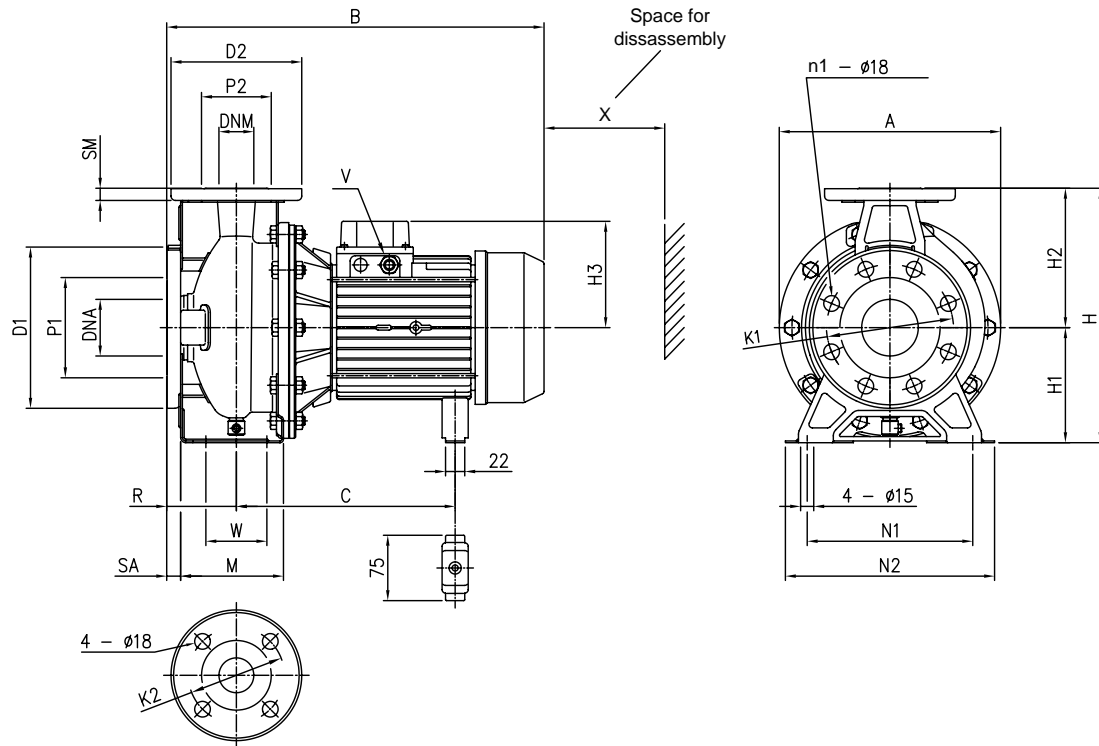
(according to ISO 9906 Annex A)



PERFORMANCE CURVES 3(L)M-3(L)S-3(L)P 65 at 1450 min⁻¹

(according to ISO 9906 Annex A)



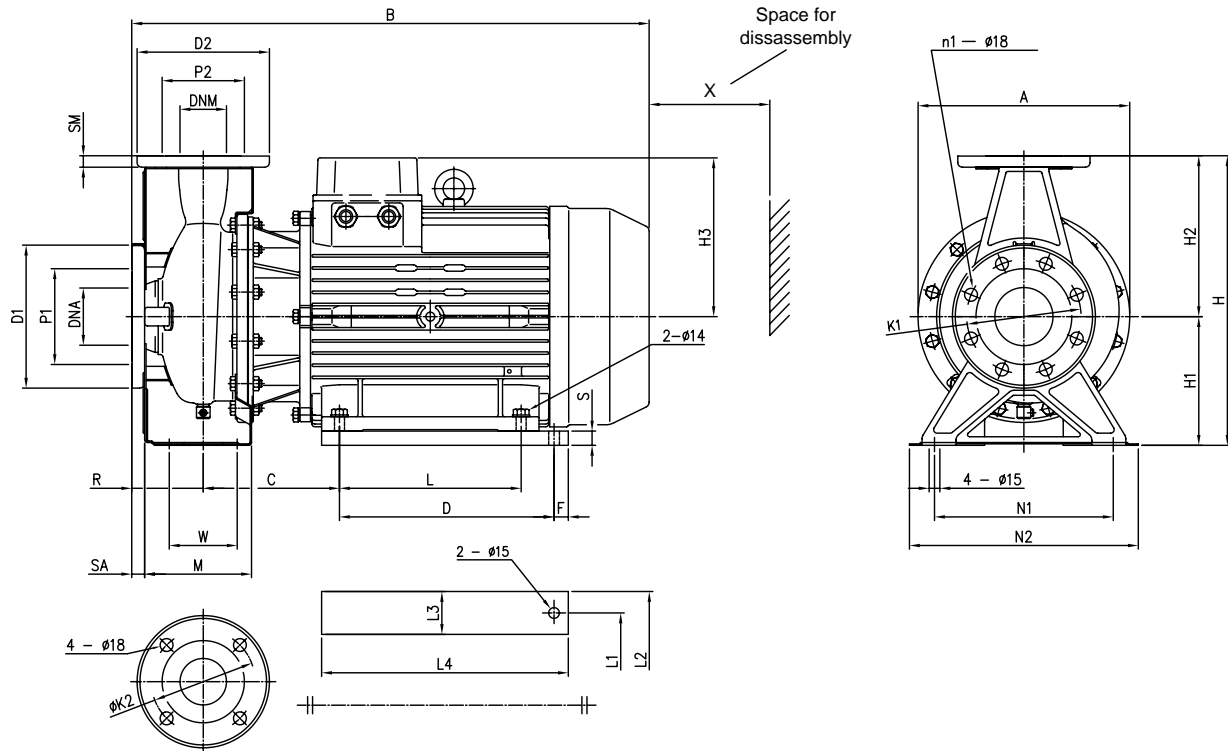


DIMENSIONAL TABLE

Model 3(L)M	Dimensions (mm)																							Weight kg				
	∅ DNA	∅ DNM	∅ P1	n1 [1] [2]	∅ K1	∅ D1	SA	∅ P2	∅ K2	∅ D2	SM	H	H1	H2	[3] [4]	H3 R	W	N1	M	N2	A	B	C		V	X		
32-125/1,1 (M)	50	32	96	4	-	125	165	16	76	100	140	14	252	112	140	122	139	80	70	140	114	190	213	408	231	PG 13,5	110	21,5
32-160/1,5 (M)	50	32	96	4	-	125	165	16	76	100	140	14	292	132	160	122	139	80	70	190	118	240	254	408	231	PG 13,5	110	24,2
32-160/2,2 (M)	50	32	96	4	-	125	165	16	76	100	140	14	292	132	160	122	139	80	70	190	118	240	254	408	231	PG 13,5	110	27,3
32-200/3,0	50	32	96	4	-	125	165	16	76	100	140	14	340	160	180	122	-	80	70	190	119	240	296	433	256	PG 13,5	110	34,9
32-200/4,0	50	32	96	4	-	125	165	16	76	100	140	14	340	160	180	134	-	80	70	190	119	240	296	458	256	PG 16	110	42,3
32-200/5,5	50	32	96	4	-	125	165	16	76	100	140	14	340	160	180	153	-	80	70	190	119	240	296	477	276	PG 16	110	53,2
32-200/7,5	50	32	96	4	-	125	165	16	76	100	140	14	340	160	180	153	-	80	70	190	119	240	296	520	276	PG 16	110	65
40-125/1,5 (M)	65	40	116	4	-	145	185	16	81	110	150	14	252	112	140	122	139	80	70	160	114	210	213	408	231	PG 13,5	115	22,3
40-125/2,2 (M)	65	40	116	4	-	145	185	16	81	110	150	14	252	112	140	122	139	80	70	160	114	210	213	408	231	PG 13,5	115	24,7
40-160/3,0	65	40	116	4	-	145	185	16	81	110	150	14	292	132	160	122	-	80	70	190	118	240	254	433	255	PG 13,5	115	30
40-160/4,0	65	40	116	4	-	145	185	16	81	110	150	14	292	132	160	134	-	80	70	190	118	240	254	458	255	PG 16	115	37,6
40-200/5,5	65	40	116	4	-	145	185	16	81	110	150	14	340	160	180	153	-	100	70	212	139	265	296	497	278	PG 16	115	54,5
40-200/7,5	65	40	116	4	-	145	185	16	81	110	150	14	340	160	180	153	-	100	70	212	139	265	296	520	224	PG 16	115	61,6
40-200/11	65	40	116	4	-	145	185	16	81	110	150	14	340	160	180	181	-	100	70	212	139	265	296	577	224	PG 21	115	73,8
50-125/2,2 (M)	65	50	116	4	-	145	185	16	96	125	165	16	292	132	160	122	139	100	70	190	138	240	254	428	231	PG 13,5	125	30
50-125/3,0	65	50	116	4	-	145	185	16	96	125	165	16	292	132	160	122	-	100	70	190	138	240	254	453	255	PG 13,5	125	31,5
50-125/4,0	65	50	116	4	-	145	185	16	96	125	165	16	292	132	160	134	-	100	70	190	138	240	254	478	255	PG 16	125	37,6
50-160/5,5	65	50	116	4	-	145	185	16	96	125	165	16	340	160	180	153	-	100	70	212	139	265	296	497	278	PG 16	125	54
50-160/7,5	65	50	116	4	-	145	185	16	96	125	165	16	340	160	180	153	-	100	70	212	139	265	296	520	224	PG 16	125	61,1
50-200/9,2	65	50	116	4	-	145	185	16	96	125	165	16	360	160	200	181	-	100	70	212	139	265	296	582	239	PG 21	125	67,5
50-200/11	65	50	116	4	-	145	185	16	96	125	165	16	360	160	200	181	-	100	70	212	139	265	296	582	239	PG 21	125	73,5
65-125/4	80	65	134	8	4	160	200	18	115	145	185	16	340	160	180	139	-	100	95	212	149,5	280	254	483	253	PG 16	145	40
65-125/5,5	80	65	134	8	4	160	200	18	115	145	185	16	340	160	180	150	-	100	95	212	149,5	280	254	496	275	PG 16	145	52
65-125/7,5	80	65	134	8	4	160	200	18	115	145	185	16	340	160	180	150	-	100	95	212	149,5	280	254	540	275	PG 16	145	58,5
65-160/7,5	80	65	134	8	4	160	200	18	115	145	185	16	360	160	200	150	-	100	95	212	149,5	280	296	540	275	PG 16	145	62
65-160/9,2	80	65	134	8	4	160	200	18	115	145	185	16	360	160	200	177,5	-	100	95	212	149,5	280	296	593	356	PG 21	145	67
65-160/11	80	65	134	8	4	160	200	18	115	145	185	16	360	160	200	177,5	-	100	95	212	149,5	280	296	593	356	PG 21	145	75,6

[1] Standard
[2] On request

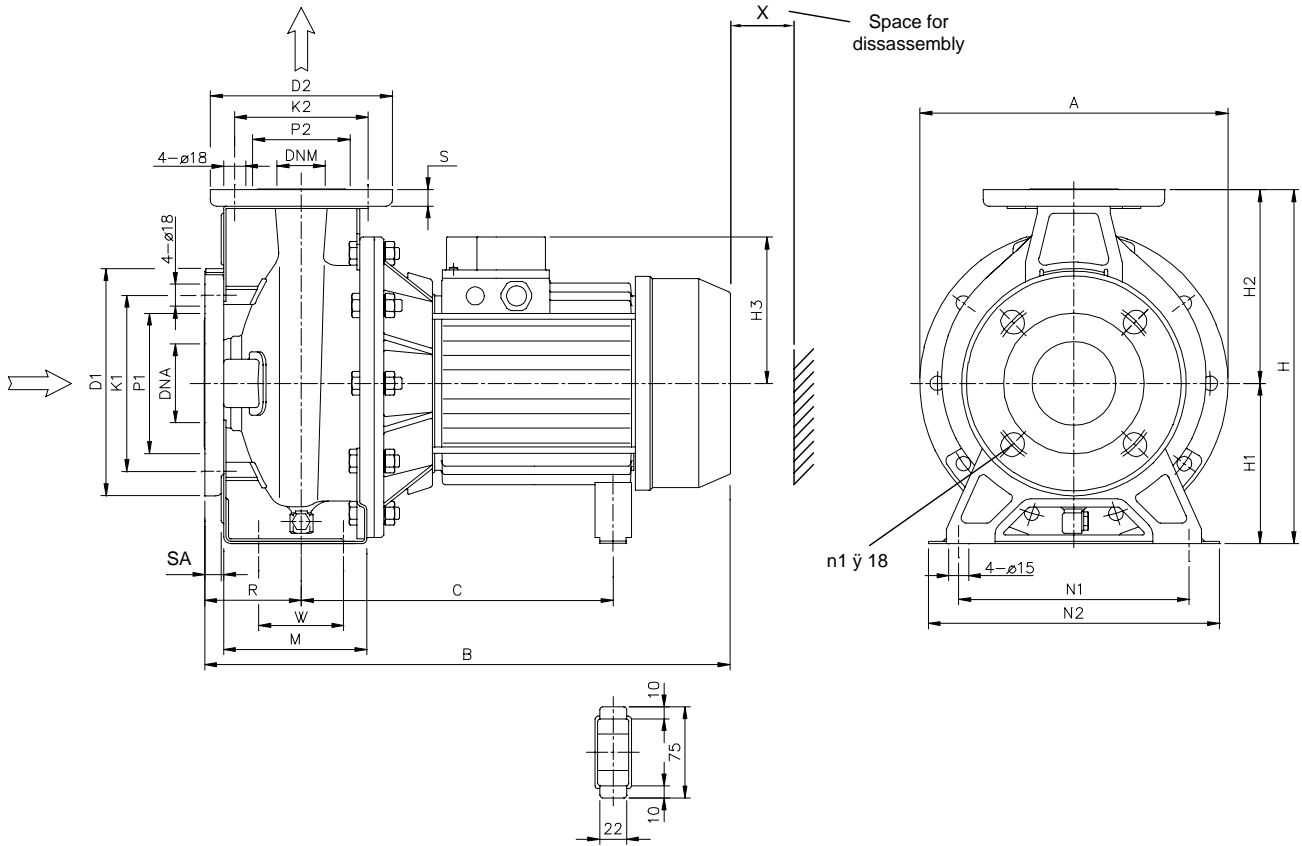
3M (3LM) 15 ÷ 22 kW



DIMENSIONAL TABLE

Model 3(L)M	Dimensions (mm)																												Weight kg					
	Ø DNA	Ø DNM	Ø P1	n1 [1] [2]	Ø K1	Ø D1	Ø SA	Ø P2	Ø K2	Ø D2	Ø SM	H	H1	H2	H3	R	W	N1	M	N2	A	B	L	L1	L2	L3	L4	C		D	F	S	X	
50-200/15	65	50	116	4	-	145	185	16	96	125	165	16	360	160	200	222	100	70	212	139	265	296	723,5	254	254	318	65	304	190,5	-	-	-	125	96
65-160/15	80	65	134	8	4	160	200	18	115	145	185	16	360	160	200	222	100	95	212	149,5	280	296	733	254	254	318	65	304	199,5	-	-	-	145	93
65-200/15	80	65	134	8	4	160	200	18	115	145	185	16	405	180	225	222	100	95	250	149,5	320	296	733	-	258	318	60	345	199,5	300	20	20	145	114
65-200/18,5	80	65	134	8	4	160	200	18	115	145	185	16	405	180	225	222	100	95	250	149,5	320	296	733	-	258	318	60	345	199,5	300	20	20	145	127
65-200/22	80	65	134	8	4	160	200	18	115	145	185	16	405	180	225	222	100	95	250	149,5	320	286	733	-	258	318	60	345	199,5	300	20	20	145	136

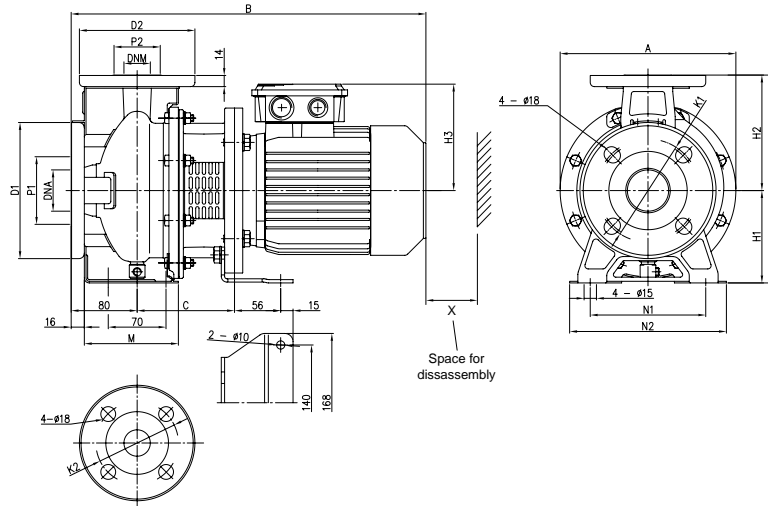
[1] Standard
[2] On request



DIMENSIONAL TABLE

Model 3(L)M4	Dimensions (mm)																				Weight kg					
	ØDNA	ØDNM	n1		ØK1	ØP1	ØD2	ØK2	ØP2	A	B	C	H	H1	H2	H3	M	N1	N2	R		S	ØD1	SA	W	X
32-125/0.25	50	32	4	-	125	96	140	100	76	213	375	205	252	112	140	104	114	140	190	80	14	165	16	70	110	15.0
32-160/0.37R	50	32	4	-	125	96	140	100	76	254	395	222	292	132	160	117	118	190	240	80	14	165	16	70	110	20.0
32-160/0.37	50	32	4	-	125	96	140	100	76	254	395	222	292	132	160	117	118	190	240	80	14	165	16	70	110	20.0
32-200/0.55R	50	32	4	-	125	96	140	100	76	294	395	223	340	160	180	117	119	190	240	80	14	165	16	70	110	25.0
32-200/0.55	50	32	4	-	125	96	140	100	76	294	395	223	340	160	180	117	119	190	240	80	14	165	16	70	110	25.0
32-200/0.75	50	32	4	-	125	96	140	100	76	294	408	232	340	160	180	122	119	190	240	80	14	165	16	70	110	29.3
40-125/0.37R	65	40	4	-	145	116	150	110	81	213	375	205	252	112	140	104	114	160	210	80	14	185	16	70	115	15.0
40-125/0.37	65	40	4	-	145	116	150	110	81	213	375	205	252	112	140	104	114	160	210	80	14	185	16	70	115	15.0
40-160/0.55R	65	40	4	-	145	116	150	110	81	254	395	222	292	132	160	117	118	190	240	80	14	185	16	70	115	20.0
40-160/0.55	65	40	4	-	145	116	150	110	81	254	395	222	292	132	160	117	118	190	240	80	14	185	16	70	115	20.0
40-200/1.1R	65	40	4	-	145	116	150	110	81	294	428	232	340	160	180	122	115	212	265	100	14	185	16	70	115	30.0
40-200/1.1	65	40	4	-	145	116	150	110	81	294	428	232	340	160	180	122	115	212	265	100	14	185	16	70	115	30.0
40-200/1.5	65	40	4	-	145	116	150	110	81	294	428	232	340	160	180	122	115	212	265	100	14	185	16	70	115	32.2
50-125/0.55R	65	50	4	-	145	116	165	125	96	254	415	222	292	132	160	117	114	190	240	100	16	185	16	70	125	20.0
50-125/0.55	65	50	4	-	145	116	165	125	96	254	415	222	292	132	160	117	114	190	240	100	16	185	16	70	125	20.0
50-160/1.1R	65	50	4	-	145	116	165	125	96	296	428	232	340	160	180	122	115	212	265	100	16	185	16	70	125	30.0
50-160/1.1	65	50	4	-	145	116	165	125	96	296	428	232	340	160	180	122	115	212	265	100	16	185	16	70	125	30.0
50-200/1.5R	65	50	4	-	145	116	165	125	96	296	428	232	360	160	200	122	115	212	265	100	16	185	16	70	125	30.0
50-200/1.5	65	50	4	-	145	116	165	125	96	296	428	232	360	160	200	122	115	212	265	100	16	185	16	70	125	30.0
50-200/2.2	65	50	4	-	145	116	165	125	96	296	478	256	360	160	200	134	115	212	265	100	16	185	16	70	125	31.8
65-125/0.55	80	65	8	4	160	134	185	145	115	254	415	219	340	160	180	117	149.5	212	280	100	16	200	18	95	145	22.9
65-125/0.75	80	65	8	4	160	134	185	145	115	254	427	230	340	160	180	123.5	149.5	212	280	100	16	200	18	95	145	27.8
65-125/1.1	80	65	8	4	160	134	185	145	115	254	427	230	340	160	180	123.5	149.5	212	280	100	16	200	18	95	145	28.1
65-160/1.1	80	65	8	4	160	134	185	145	115	296	427	230	360	160	200	123.5	149.5	212	280	100	16	200	18	95	145	30.8
65-160/1.5	80	65	8	4	160	134	185	145	115	296	483	253	360	160	200	123.5	149.5	212	280	100	16	200	18	95	145	32.6
65-160/2.2	80	65	8	4	160	134	185	145	115	296	483	253	360	160	200	139	149.5	212	280	100	16	200	18	95	145	37.8
65-200/2.2R	80	65	8	4	160	134	185	145	115	296	483	253	405	180	225	139	149.5	250	320	100	16	200	18	95	145	38.5
65-200/2.2	80	65	8	4	160	134	185	145	115	296	483	253	405	180	225	139	149.5	250	320	100	16	200	18	95	145	38.7
65-200/3.0	80	65	8	4	160	134	185	145	115	296	483	253	405	180	225	139	149.5	250	320	100	16	200	18	95	145	43.3

[1] Standard
[2] On request



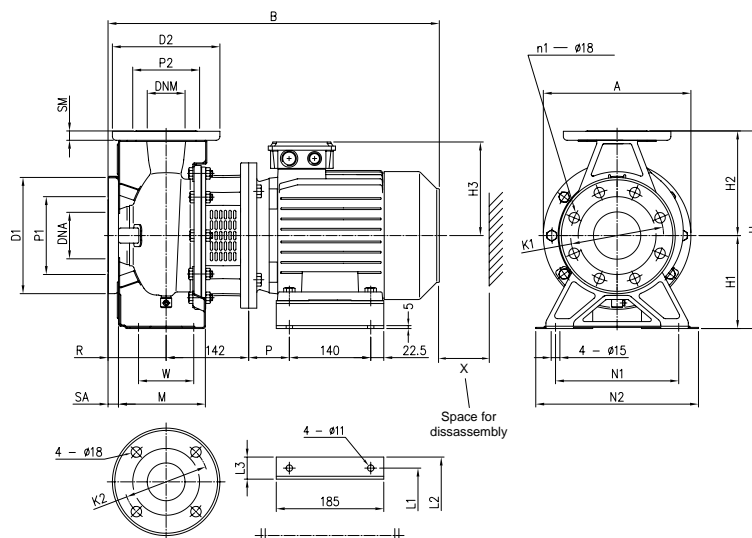
[1] Only for three-phase
[2] Only for mono-phase

DIMENSIONAL TABLE

Model 3(L)S	Dimensions (mm)																				Weight kg
	∅ DNA	∅ DNM	∅ P1	∅ K1	∅ D1	∅ P2	∅ K2	∅ D2	H	H1	H2	H3		N1	M	N2	A	B	C	X	
32-125/1,1M	50	32	96	125	165	76	100	140	252	112	140	129	150	140	114	190	213	430	118	110	23,1
32-160/1,5M	50	32	96	125	165	76	100	140	292	132	160	138	160	190	118	240	254	477	130	110	28,5
32-160/2,2M	50	32	96	125	165	76	100	140	292	132	160	138	160	190	118	240	254	477	130	110	32,4
40-125/1,5M	65	40	116	145	185	81	110	150	252	112	140	138	160	160	114	210	213	477	130	115	26,5
40-125/2,2M	65	40	116	145	185	81	110	150	252	112	140	138	160	160	114	210	213	477	130	115	29,6
50-125/2,2M	65	50	116	145	185	95	125	165	292	132	160	138	160	190	138	240	254	497	130	125	32,9

3S (3LS) 3 ÷ 4 kW

2 POLES

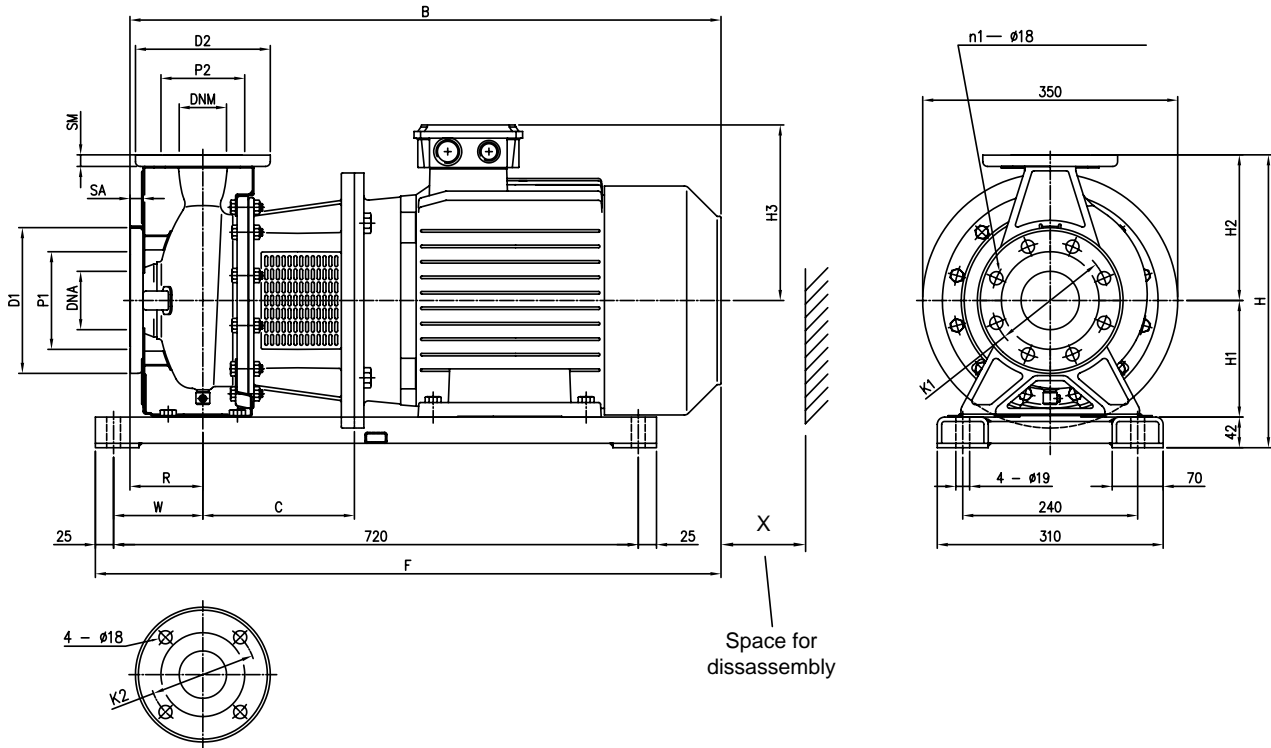


[1] Standard
[2] On request

DIMENSIONAL TABLE

Model 3(L)S	Dimensions (mm)																										Weight kg		
	∅ DNA	∅ DNM	∅ P1	n1	∅ K1	∅ D1	SA	∅ P2	∅ K2	∅ D2	SM	H	H1	H2	H3	R	W	N1	M	N2	A	B	L1	L2	L3	P		X	
32-200/3,0	50	32	96	4	-	125	165	16	76	100	140	14	340	160	180	145	80	70	190	119	240	294	528	160	202	42	63	110	43,4
32-200/4,0	50	32	96	4	-	125	165	16	76	100	140	14	340	160	180	161	80	70	190	119	240	294	550	190	228	38	70	110	45,9
65-125/4,0	80	65	134	8	4	160	200	18	115	145	185	16	340	160	180	161	100	95	212	149,5	280	254	615	190	228	38	70	145	47

3S (3LS) 11 ÷ 15 kW

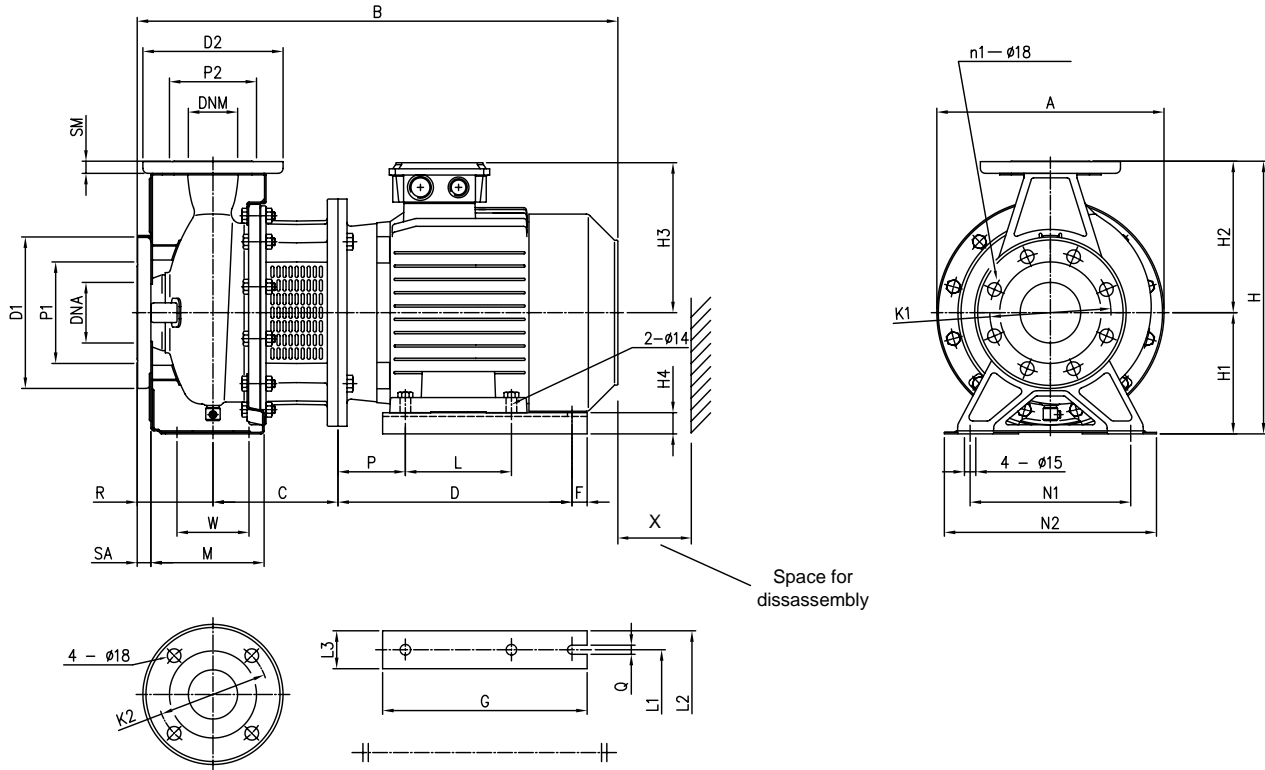


DIMENSIONAL TABLE

Model 3(L)S	Dimensions (mm)																				Weight		
	∅ DNA	∅ DNM	∅ P1	n1 [1]	n1 [2]	∅ K1	∅ D1	∅ SA	∅ P2	∅ K2	∅ D2	SM	H	H1	H2	H3	R	W	B	C	F	X	kg
40-200/11	65	40	115	4	-	145	185	16	80	110	150	14	382	160	180	250	100	110	801	198	836	115	107
50-200/11	65	50	115	4	-	145	185	16	95	125	165	16	402	160	200	250	100	110	801	198	836	125	107
50-200/15	65	50	115	4	-	145	185	16	95	125	165	16	402	160	200	250	100	110	801	198	836	125	131
65-160/11	80	65	134	8	4	160	200	18	115	145	185	16	402	160	200	246	100	122.5	801	198	849	145	76
65-160/15	80	65	134	8	4	160	200	18	115	145	185	16	402	160	200	246	100	122.5	811	208	859	145	104

[1] Standard
[2] On request

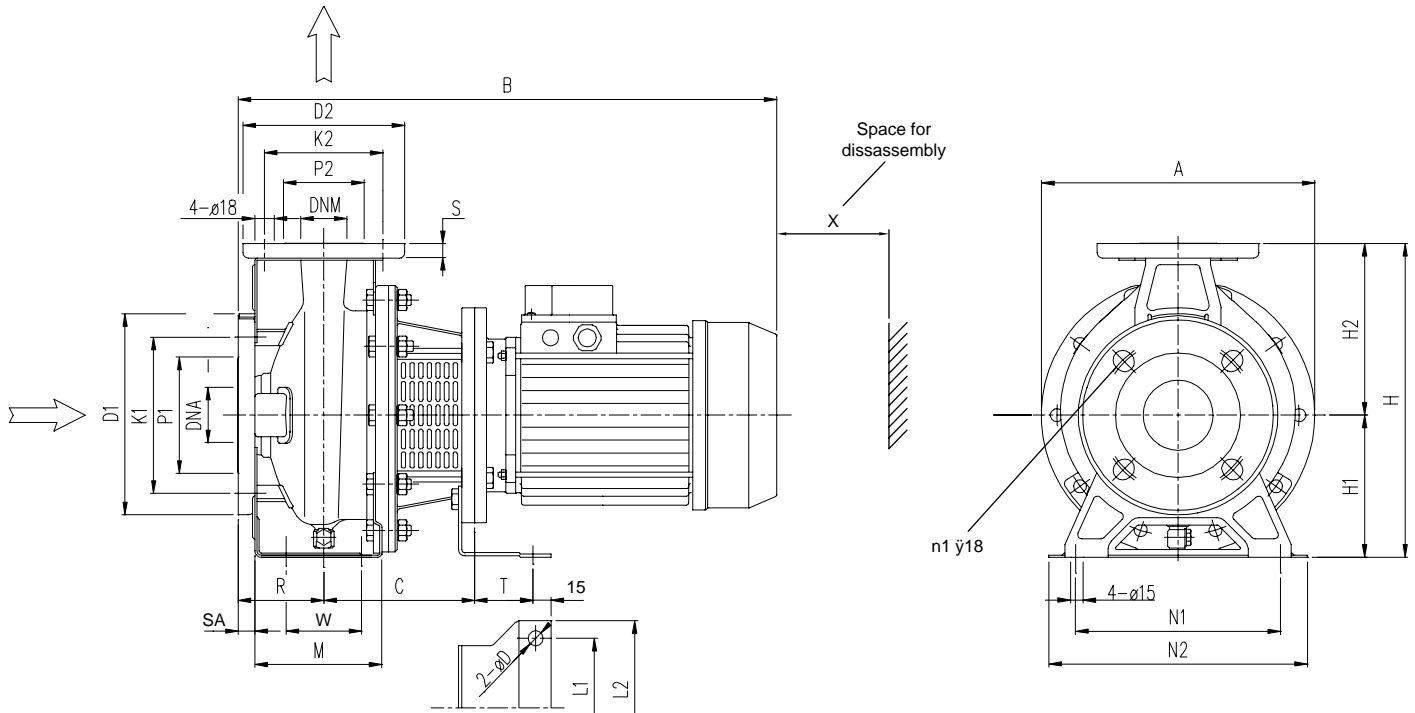
3S (3LS)



DIMENSIONAL TABLE

Model 3(L)S	Dimensions (mm)																												Weight kg							
	Ø DNA	Ø DNM	Ø P1	n1 [1] [2]	Ø K1	Ø D1	Ø SA	Ø P2	Ø K2	D2	SM	H	H1	H2	H3	H4	R	W	N1	M	N2	A	B	C	D	F	L	L1		L2	L3	G	Q	P	X	
32-200/5,5	50	32	96	4	-	125	165	16	76	100	140	14	340	160	180	205	28	80	70	190	119	240	300	615	165	314	15	-	216	266	50	270	12	-	110	62,8
32-200/7,5	50	32	96	4	-	125	165	16	76	100	140	14	340	160	180	205	28	80	70	190	119	240	300	615	165	314	15	-	216	266	50	270	12	-	110	74,6
40-160/3,0	65	40	116	4	-	145	185	16	81	110	150	14	292	132	160	145	32	80	70	190	118	240	254	528	142	246	15	-	160	200	40	220	12	-	115	39
40-160/4,0	65	40	116	4	-	145	185	16	81	110	150	14	292	132	160	161	20	80	70	190	118	240	254	550	142	253	15	-	190	240	50	220	12	-	115	41,5
40-200/5,5	65	40	116	4	-	145	185	16	81	110	150	14	340	160	180	205	28	100	70	212	139	265	300	635	165	314	15	-	216	266	50	270	12	-	115	63,2
40-200/7,5	65	40	116	4	-	145	185	16	81	110	150	14	340	160	180	205	28	100	70	212	139	265	300	635	165	314	15	-	216	266	50	270	12	-	115	69,6
50-125/3,0	65	50	116	4	-	145	185	16	96	125	165	16	292	132	160	145	32	100	70	190	138	240	254	548	142	246	15	-	160	200	40	220	12	-	125	42
50-125/4,0	65	50	116	4	-	145	185	16	96	125	165	16	292	132	160	161	20	100	70	190	138	240	254	570	142	253	15	-	190	240	50	220	12	-	125	42,5
50-160/5,5	65	50	116	4	-	145	185	16	96	125	165	16	340	160	180	205	28	100	70	212	139	265	300	635	165	314	15	-	216	266	50	270	12	-	125	63,8
50-160/7,5	65	50	116	4	-	145	185	16	96	125	165	16	340	160	180	205	28	100	70	212	139	265	300	635	165	314	15	-	216	266	50	270	12	-	125	69,6
50-200/9,2	65	50	116	4	-	145	185	16	96	125	165	16	360	160	200	205	28	100	70	212	139	265	300	673	165	314	15	-	216	266	50	270	12	-	125	79,7
65-125/5,5	80	65	134	8	4	160	200	18	115	145	185	16	340	160	180	198	28	100	95	212	149,5	280	300	635	165	314	15	-	216	266	50	270	12	-	145	60
65-125/7,5	80	65	134	8	4	160	200	18	115	145	185	16	340	160	180	198	28	100	95	212	149,5	280	300	635	165	314	15	-	216	266	50	270	12	-	145	67
65-160/7,5	80	65	134	8	4	160	200	18	115	145	185	16	360	160	200	198	28	100	95	212	149,5	280	300	635	165	314	15	-	216	266	50	270	12	-	145	70
65-160/9,2	80	65	134	8	4	160	200	18	115	145	185	16	360	160	200	198	28	100	95	212	149,5	280	300	673	165	314	15	-	216	266	50	270	12	-	145	77
65-200/15	80	65	134	8	4	160	200	18	115	145	185	16	405	180	225	246	20	100	95	250	149,5	320	350	811	208	413	20	-	254	314	60	350	14	-	145	128
65-200/18,5	80	65	134	8	4	160	200	18	115	145	185	16	405	180	225	246	20	100	95	250	149,5	320	350	855	208	413	20	-	254	314	60	350	14	-	145	141
65-200/22	80	65	134	8	4	160	200	18	115	145	185	16	405	180	225	266	-	100	95	250	149,5	320	350	910	208	-	-	241	279	330	83	-	-	121	145	160

[1] Standard
[2] On request



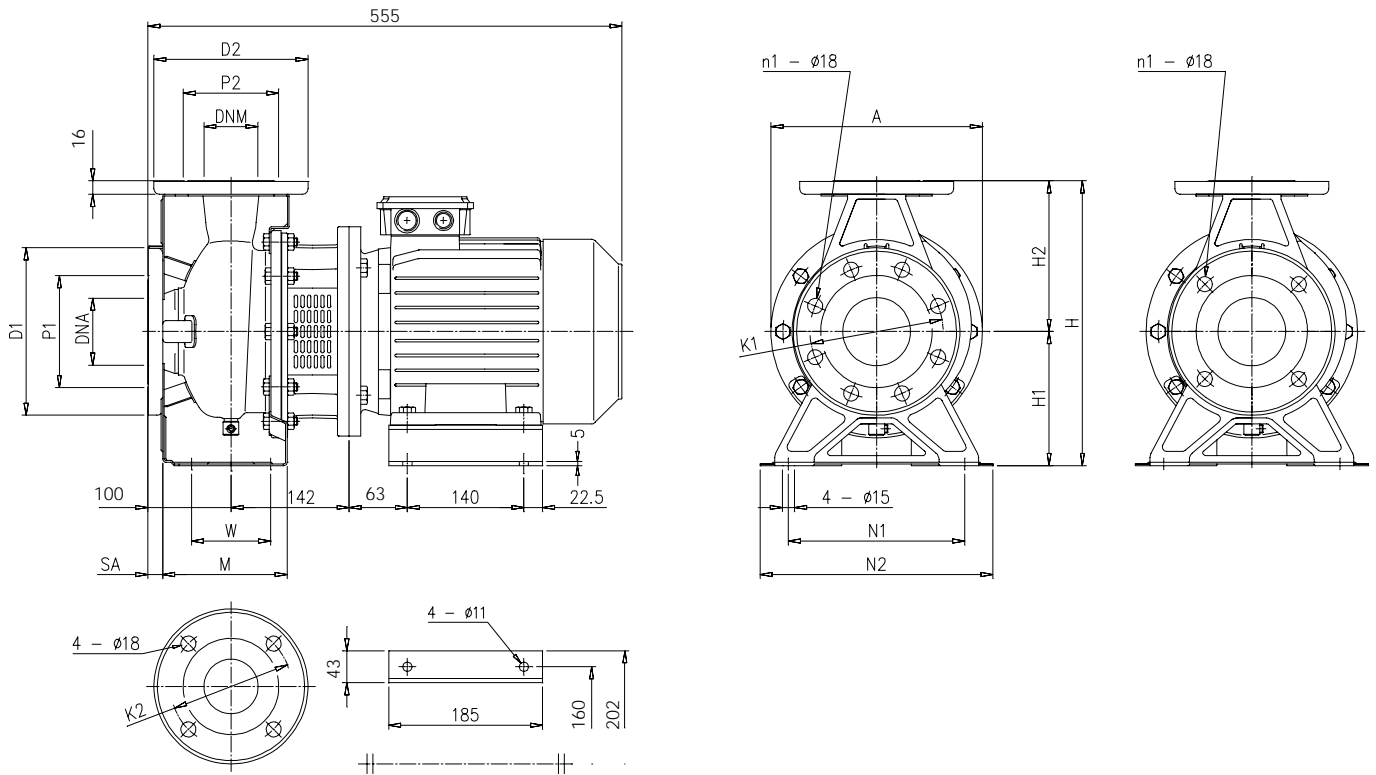
DIMENSIONAL TABLE

Model 3(L)S4	Dimensions (mm)																										Weight kg			
	ØDNA	ØDNM	n1	ØD1	SA	ØK1	ØP1	NI	ØD2	ØK2	ØP2	A	B	C	D	H	H1	H2	L1	L2	M	N1	N2	R	W	S		T	X	
32-125/0.25	50	32	4	-	165	16	125	96	4	140	100	76	213	401	108	8	252	112	140	112	140	114	140	190	80	70	14	45	110	15.5
32-160/0.37R	50	32	4	-	165	16	125	96	4	140	100	76	254	401	108	8	292	132	160	112	140	118	190	240	80	70	14	45	110	20.7
32-160/0.37	50	32	4	-	165	16	125	96	4	140	100	76	254	401	108	8	292	132	160	112	140	118	190	240	80	70	14	45	110	20.7
32-200/0.55R	50	32	4	-	165	16	125	96	4	140	100	76	296	435	118	10	340	160	180	140	168	119	190	240	80	70	14	56	110	28.9
32-200/0.55	50	32	4	-	165	16	125	96	4	140	100	76	296	435	118	10	340	160	180	140	168	119	190	240	80	70	14	56	110	28.9
32-200/0.75	50	32	4	-	165	16	125	96	4	140	100	76	296	435	118	10	252	160	180	140	168	119	190	240	80	70	14	56	110	30.1
40-125/0.37R	65	40	4	-	185	16	145	116	4	150	110	81	213	401	118	8	252	112	180	112	140	114	160	210	80	70	14	45	115	17.6
40-125/0.37	65	40	4	-	185	16	145	116	4	150	110	81	213	401	118	8	292	112	140	112	140	114	160	210	80	70	14	45	115	17.6
40-160/0.55R	65	40	4	-	185	16	145	116	4	150	110	81	254	435	118	10	292	132	140	140	168	118	190	210	80	70	14	56	115	23.2
40-160/0.55	65	40	4	-	185	16	145	116	4	150	110	81	254	435	118	10	340	132	160	140	168	118	190	210	80	70	14	56	115	23.2
40-200/1.1R	65	40	4	-	185	16	145	116	4	150	110	81	294	487	130	10	340	160	180	140	168	115	212	265	100	70	14	56	115	33.3
40-200/1.1	65	40	4	-	185	16	145	116	4	150	110	81	294	487	130	10	340	160	180	140	168	115	212	265	100	70	14	56	115	33.3
40-200/1.5	65	40	4	-	185	16	145	116	4	150	110	81	294	512	130	10	292	160	180	140	168	115	212	265	100	70	14	56	115	35.5
50-125/0.55R	65	50	4	-	185	16	145	116	4	150	125	96	254	452	118	10	292	132	160	140	168	114	190	240	100	70	16	56	125	23.5
50-125/0.55	65	50	4	-	185	16	145	116	4	150	125	96	254	452	118	10	340	132	160	140	168	114	190	240	100	70	16	56	125	23.5
50-160/1.1R	65	50	4	-	185	16	145	116	4	150	125	96	296	487	130	10	340	160	180	140	168	115	212	265	100	70	16	56	125	34.0
50-160/1.1	65	50	4	-	185	16	145	116	4	150	125	96	296	487	130	10	360	160	180	140	168	115	212	265	100	70	16	56	125	34.0
50-200/1.5R	65	50	4	-	185	16	145	116	4	150	125	96	296	512	130	10	360	160	200	140	168	115	212	265	100	70	16	56	125	30.0
50-200/1.5	65	50	4	-	185	16	145	116	4	150	125	96	296	512	130	10	360	160	200	140	168	115	212	265	100	70	16	56	125	30.0
65-125/0.75	80	65	8	4	200	18	160	134	8	185	145	115	254	450	118	10	340	160	180	140	168	149.5	212	280	100	95	16	56	145	24.8
65-125/0.75	80	65	8	4	200	18	160	134	8	185	145	115	254	450	118	10	340	160	180	140	168	149.5	212	280	100	95	16	56	145	26
65-125/1.1	80	65	8	4	200	18	160	134	8	185	145	115	254	497	130	10	340	160	180	140	168	149.5	212	280	100	95	16	56	145	30
65-160/1.1	80	65	8	4	200	18	160	134	8	185	145	115	296	497	130	10	360	160	200	140	168	149.5	212	280	100	95	16	56	145	34.1
65-160/1.5	80	65	8	4	200	18	160	134	8	185	145	115	296	497	130	10	360	160	200	140	168	149.5	212	280	100	95	16	56	145	35.2

[1] Standard
[2] On request

3S4 (3LS4) 2,2 ÷ 3 kW

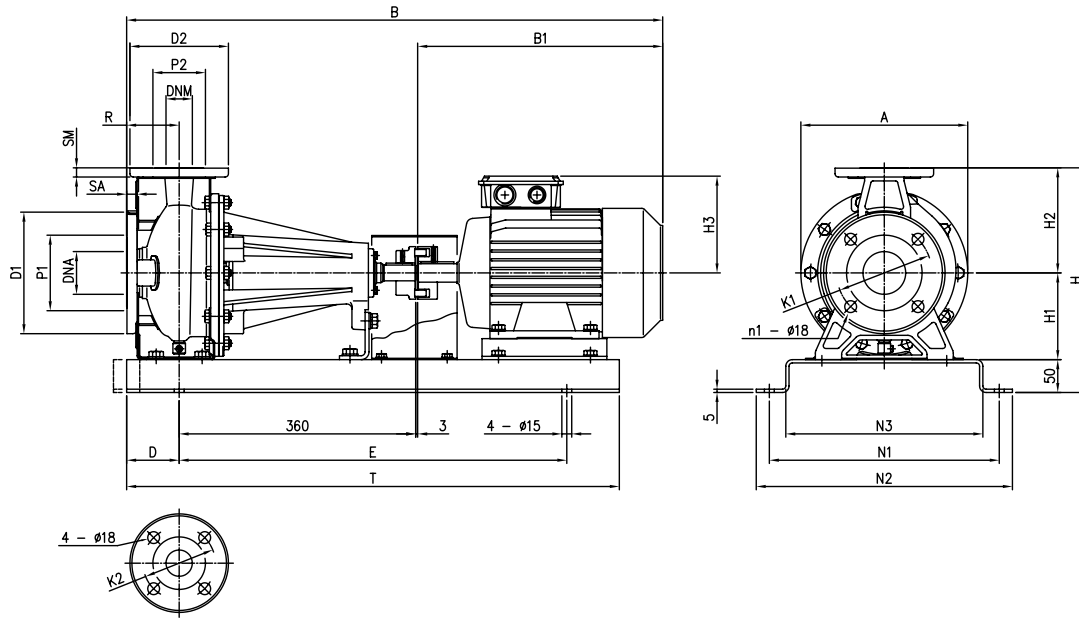
4 POLES



DIMENSIONAL TABLE

Model 3(L)S	Dimensions (mm)																			Weight
	∅ DNA	∅ DNM	n1		∅ P1	∅ K1	∅ D1	SA	∅ P2	∅ K2	∅ D2	H	H1	H2	W	N1	N2	M	A	kg
50-200/2.2	65	50	4	-	116	145	185	16	96	125	165	360	160	200	70	212	265	139	296	42,8
65-160/2.2	80	65	8	4	134	160	200	18	115	145	185	360	160	200	95	212	280	149,5	296	43,7
65-200/2.2R	80	65	8	4	134	160	200	18	115	145	185	405	180	225	95	250	320	149,5	296	44,8
65-200/2.2	80	65	8	4	134	160	200	18	115	145	185	405	180	225	95	250	320	149,5	296	45
65-200/3.0	80	65	8	4	134	160	200	18	115	145	185	405	180	225	95	250	320	149,5	296	48,2

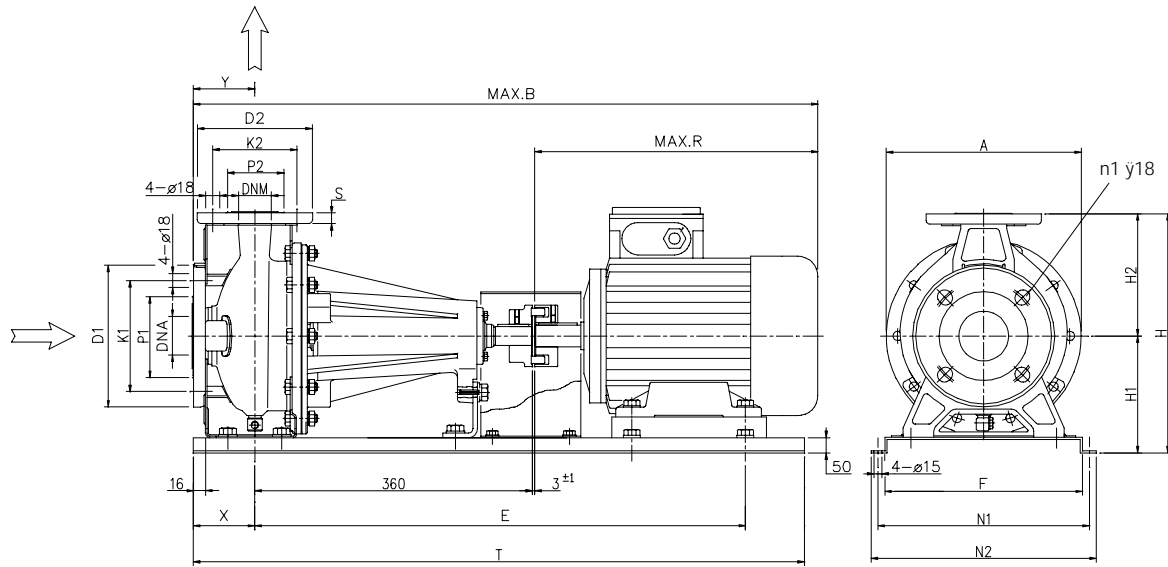
3P (3LP)



DIMENSIONAL TABLE

Model 3(L)P	Dimensions (mm)																								Weight kg			
	Ø DNA	Ø DNM	n1 P1	[1]	Ø [2]	Ø K1	D1	SA	Ø P2	Ø K2	Ø D2	SM	H	H1	H2	H3		R	A	B	B1	D	E	N1		N2	N3	T
32-125/1,1 (M)	50	32	95	4	-	125	165	16	75	100	140	14	302	112	140	129	150	80	213	715	272	80	550	300	340	250	710	43,5
32-160/1,5 (M)	50	32	95	4	-	125	165	16	75	100	140	14	342	132	160	138	160	80	254	760	317	80	590	350	390	300	750	51
32-160/2,2 (M)	50	32	95	4	-	125	165	16	75	100	140	14	342	132	160	138	160	80	254	760	317	80	590	350	390	300	750	53,5
32-200/3	50	32	95	4	-	125	165	16	75	100	140	14	390	160	180	145	-	80	296	809	366	80	590	350	390	300	750	68
32-200/4	50	32	95	4	-	125	165	16	75	100	140	14	390	160	180	161	-	80	296	831	388	80	590	350	390	300	750	72
32-200/5,5	50	32	95	4	-	125	165	16	75	100	140	14	390	160	180	198	-	80	296	893	450	100	650	350	390	300	850	88
32-200/7,5	50	32	95	4	-	125	165	16	75	100	140	14	390	160	180	198	-	80	296	893	450	100	650	350	390	300	820	99,8
40-125/1,5 (M)	65	40	115	4	-	145	185	16	80	110	150	14	302	112	140	138	160	80	213	760	317	80	550	300	340	250	710	48,5
40-125/2,2 (M)	65	40	115	4	-	145	185	16	80	110	150	14	302	112	140	138	160	80	213	760	317	80	550	300	340	250	710	51
40-160/3	65	40	115	4	-	145	185	16	80	110	150	14	342	132	160	145	-	80	254	809	366	80	590	350	390	300	750	77,5
40-160/4	65	40	115	4	-	145	185	16	80	110	150	14	342	132	160	161	-	80	254	831	388	80	590	350	390	300	750	64,5
40-200/5,5	65	40	115	4	-	145	185	16	80	110	150	14	390	160	180	198	-	100	296	913	450	100	650	350	390	300	850	89
40-200/7,5	65	40	115	4	-	145	185	16	80	110	150	14	390	160	180	198	-	100	296	913	450	100	650	350	390	300	850	94,5
40-200/11	65	40	115	4	-	145	185	16	80	110	150	14	390	160	180	246	-	100	296	1076	613	100	800	380	420	330	1000	117
50-125/2,2 (M)	65	50	115	4	-	145	185	16	95	125	165	16	342	132	160	138	160	100	254	829	366	80	590	350	390	300	750	132
50-125/3	65	50	115	4	-	145	185	16	95	125	165	16	342	132	160	145	-	100	254	829	366	80	590	350	390	300	750	79
50-125/4	65	50	115	4	-	145	185	16	95	125	165	16	342	132	160	161	-	100	254	851	388	80	590	350	390	300	750	81,5
50-160/5,5	65	50	115	4	-	145	185	16	95	125	165	16	390	160	180	198	-	100	296	913	450	100	650	350	390	300	850	89
50-160/7,5	65	50	115	4	-	145	185	16	95	125	165	16	390	160	180	198	-	100	296	913	450	100	650	350	390	300	850	94,5
50-200/9,2	65	50	115	4	-	145	185	16	95	125	165	16	410	160	200	198	-	100	296	951	488	100	650	350	390	300	850	100
50-200/11	65	50	115	4	-	145	185	16	95	125	165	16	410	160	200	246	-	100	296	1076	613	100	800	380	420	330	1000	117,5
50-200/15	65	50	115	4	-	145	185	16	95	125	165	16	410	160	200	246	-	100	296	1076	613	100	800	380	420	330	1000	125,4
65-125/4	80	65	134	8	4	160	200	18	115	145	185	16	390	160	180	161	-	100	254	851	388	80	590	350	390	300	750	82
65-125/5,5	80	65	134	8	4	160	200	18	115	145	185	16	390	160	180	198	-	100	254	913	450	100	650	350	390	300	850	90
65-125/7,5	80	65	134	8	4	160	200	18	115	145	185	16	390	160	180	198	-	100	254	913	450	100	650	350	390	300	850	97
65-160/7,5	80	65	134	8	4	160	200	18	115	145	185	16	410	160	200	198	-	100	296	913	450	100	650	350	390	300	850	103
65-160/9,2	80	65	134	8	4	160	200	18	115	145	185	16	410	160	200	198	-	100	296	951	450	100	650	350	390	300	850	107
65-160/11	80	65	134	8	4	160	200	18	115	145	185	16	410	160	200	246	-	100	296	1076	613	100	800	380	420	330	1000	114
65-160/15	80	65	134	8	4	160	200	18	115	145	185	16	410	160	200	246	-	100	296	1076	613	100	800	380	420	330	1000	119
65-200/15	80	65	134	8	4	160	200	18	115	145	185	16	455	180	225	246	-	100	296	1076	613	100	800	380	420	330	1000	127
65-200/18,5	80	65	134	8	4	160	200	18	115	145	185	16	455	180	225	246	-	100	296	1120	657	100	800	380	420	330	1000	139
65-200/22	80	65	134	8	4	160	200	18	115	145	185	16	455	180	225	266	-	100	296	1175	712	100	800	410	450	360	1000	182

[1] Standard
[2] On request



DIMENSIONAL TABLE

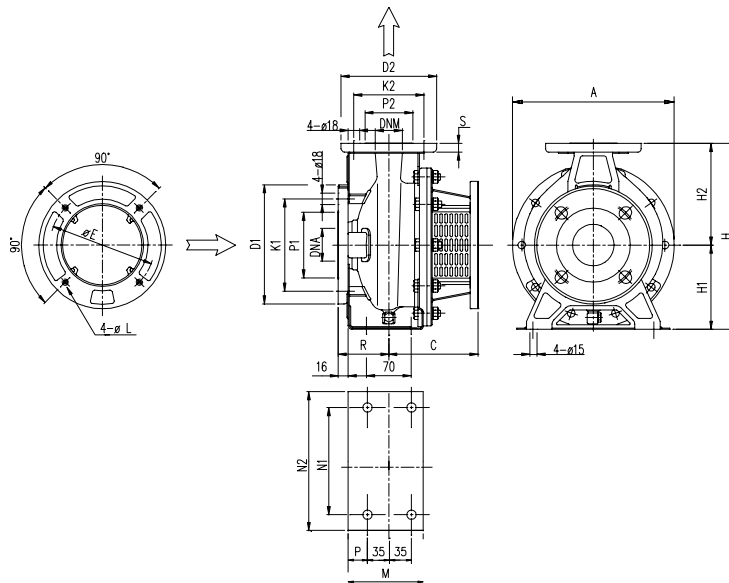
Model 3(L)P4	Dimensions (mm)																					Weight kg			
	ØDNA	ØDNM	[1]	n ¹	[2]	S	ØD1	ØK1	ØP1	ØD2	ØK2	ØP2	A	B	E	F	H	H1	H2	N1	N2		X	Y	R
32-125/0.25	50	32	4	-	14	165	125	95	140	100	75	213	683	550	250	302	162	140	300	340	80	80	240	710	37,0
32-160/0.37R	50	32	4	-	14	165	125	95	140	100	75	254	683	510	300	342	182	160	350	390	80	80	240	670	41,0
32-160/0.37	50	32	4	-	14	165	125	95	140	100	75	254	683	510	300	342	182	160	350	390	80	80	240	670	41,0
32-200/0.55R	50	32	4	-	14	165	125	95	140	100	75	296	717	510	300	390	210	180	350	390	80	80	274	670	53,5
32-200/0.55	50	32	4	-	14	165	125	95	140	100	75	296	717	510	300	390	210	180	350	390	80	80	274	670	53,5
32-200/0.75	50	32	4	-	14	165	125	95	140	100	75	296	717	510	300	390	210	180	350	390	80	80	274	670	54,5
40-125/0.37R	65	40	4	-	14	185	145	115	150	110	80	213	683	550	250	302	162	140	300	340	80	80	240	710	46,5
40-125/0.37	65	40	4	-	14	185	145	115	150	110	80	213	683	550	250	302	162	140	300	340	80	80	240	710	46,5
40-160/0.55R	65	40	4	-	14	185	145	115	150	110	80	254	717	510	300	342	182	160	350	390	80	80	274	670	44,5
40-160/0.55	65	40	4	-	14	185	145	115	150	110	80	254	717	590	300	342	182	160	350	390	80	80	274	670	44,5
40-200/1.1R	65	40	4	-	14	185	145	115	150	110	80	296	795	590	300	390	210	180	350	390	80	80	332	750	61,5
40-200/1.1	65	40	4	-	14	185	145	115	150	110	80	296	795	590	300	390	210	180	350	390	80	80	332	750	61,5
40-200/1.5	65	40	4	-	14	185	145	115	150	110	80	296	795	510	300	390	210	180	350	390	80	80	332	750	64,0
50-125/0.55R	65	50	4	-	16	185	145	115	165	125	95	254	737	510	300	342	182	160	350	390	80	80	274	670	45,0
50-125/0.55	65	50	4	-	16	185	145	115	165	125	95	254	737	590	300	342	182	160	350	390	80	80	274	670	45,0
50-160/1.1R	65	50	4	-	16	185	145	115	165	125	95	296	795	590	300	390	210	180	350	390	80	80	332	750	52,5
50-160/1.1	65	50	4	-	16	185	145	115	165	125	95	296	795	590	300	390	210	180	350	390	80	80	332	750	52,5
50-200/1.5R	65	50	4	-	16	185	145	115	165	125	95	296	795	590	300	410	210	200	350	390	80	80	332	750	64,0
50-200/1.5	65	50	4	-	16	185	145	115	165	125	95	296	795	590	300	410	210	200	350	390	80	80	332	750	64,0
50-200/2.2	65	50	4	-	16	185	145	115	165	125	95	296	863	590	300	410	210	200	350	390	80	80	400	750	70
65-125/0.55	80	65	8	4	16	200	185	134	185	145	115	254	735	510	300	390	160	180	350	390	80	100	272	670	48,6
65-125/0.75	80	65	8	4	16	200	185	134	185	145	115	254	735	510	300	390	160	180	350	390	80	100	272	670	49,8
65-125/1.1	80	65	8	4	16	200	185	134	185	145	115	254	780	590	300	390	160	180	350	390	80	100	317	750	56,1
65-160/1.1	80	65	8	4	16	200	185	134	185	145	115	296	780	590	300	410	160	200	350	390	80	100	317	750	62,6
65-160/1.5	80	65	8	4	16	200	185	134	185	145	115	296	780	590	300	410	160	200	350	390	80	100	317	750	63,7
65-160/2.2	80	65	8	4	16	200	185	134	185	145	115	296	829	590	300	410	160	200	350	390	80	100	366	750	71,5
65-200/2.2R	80	65	8	4	16	200	185	134	185	145	115	296	829	590	330	455	180	225	380	420	80	100	366	750	74,1
65-200/2.2	80	65	8	4	16	200	185	134	185	145	115	296	829	590	330	455	180	225	380	420	80	100	366	750	74,2
65-200/3.0	80	65	8	4	16	200	185	134	185	145	115	296	829	590	330	455	180	225	380	420	80	100	366	750	77,5

[1] Standard
[2] On request

3SF - 3SF4 (3LSF - 3LSF4)

DIMENSIONAL TABLE

Model 3(L)SF	Dimensions (mm)																				
	ØDNA	ØDNM	ØD1	ØK1	ØP1	ØD2	ØK2	ØP2	A	C	E	H	H1	H2	L	M	N1	N2	P	R	S
32-125/1,1	50	32	165	125	96	140	100	76	213	118	165	252	112	140	M10	114	140	190	29	80	14
32-160/1,5	50	32	165	125	96	140	100	76	254	130	165	292	132	160	M10	118	190	240	29	80	14
32-160/2,2	50	32	165	125	96	140	100	76	254	130	165	292	132	160	M10	118	190	240	29	80	14
32-200/3	50	32	165	125	96	140	100	76	294	142	215	340	160	180	M12	119	190	240	29	80	14
32-200/4	50	32	165	125	96	140	100	76	294	142	215	340	160	180	M12	119	190	240	29	80	14
32-200/5,5	50	32	165	125	96	140	100	76	294	165	265	340	160	180	M12	119	190	240	29	80	14
32-200/7,5	50	32	165	125	96	140	100	76	294	165	265	340	160	180	M12	119	190	240	29	80	14
40-125/1,5	65	40	185	145	116	150	110	81	213	130	165	252	112	140	M10	114	160	210	29	80	14
40-125/2,2	65	40	185	145	116	150	110	81	213	130	165	252	112	140	M10	114	160	210	29	80	14
40-160/3	65	40	185	145	116	150	110	81	254	142	215	292	132	160	M12	118	190	240	29	80	14
40-160/4	65	40	185	145	116	150	110	81	254	142	215	292	132	160	M12	118	190	240	29	80	14
40-200/5,5	65	40	185	145	116	150	110	81	294	165	265	340	160	180	M12	115	212	265	25	80	14
40-200/7,5	65	40	185	145	116	150	110	81	294	165	265	340	160	180	M12	115	212	265	25	100	14
40-200/11	65	40	185	145	116	150	110	81	294	198	300	340	160	180	M16	115	212	265	25	100	14
50-125/2,2	65	50	185	145	116	165	125	96	254	142	215	292	132	160	M12	114	190	240	25	100	16
50-125/3	65	50	185	145	116	165	125	96	254	142	215	292	132	160	M12	114	190	240	25	100	16
50-125/4	65	50	185	145	116	165	125	96	254	142	215	292	132	160	M12	114	190	240	25	100	16
50-160/5,5	65	50	185	145	116	165	125	96	296	165	265	340	160	180	M12	115	212	265	25	100	16
50-160/7,5	65	50	185	145	116	165	125	96	296	165	265	340	160	180	M12	115	212	265	25	100	16
50-200/9,2	65	50	185	145	116	165	125	96	296	165	265	360	160	200	M12	115	212	265	25	390	16
50-200/11	65	50	185	145	116	165	125	96	296	198	300	360	160	200	M16	115	212	265	25	390	16
50-200/15	65	50	185	145	116	165	125	96	296	198	300	360	160	200	M16	115	212	265	25	390	16

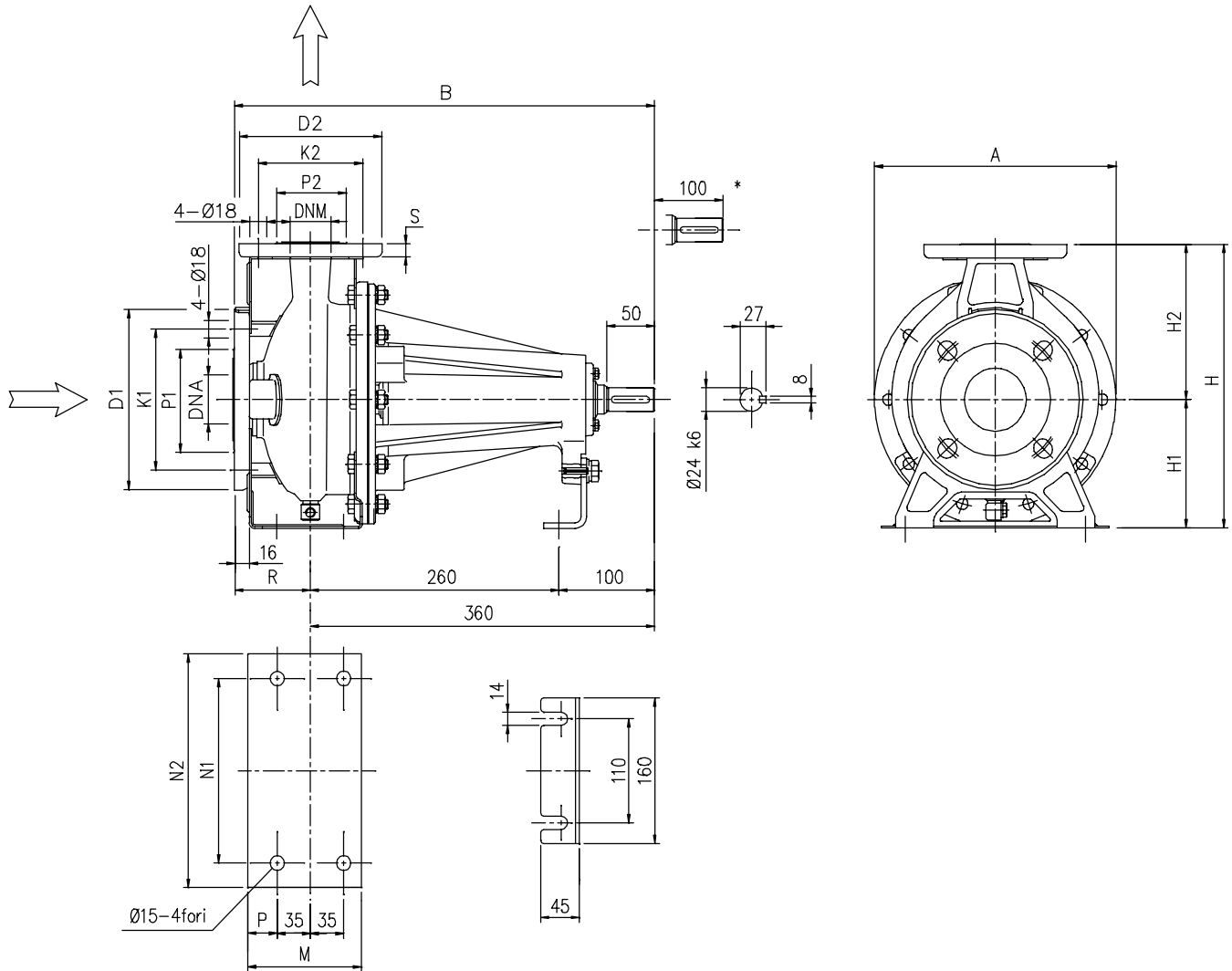


3SF4 (3LSF4)

DIMENSIONAL TABLE

Model 3(L)SF4	Dimensions (mm)																				
	ØDNA	ØDNM	ØD1	ØK1	ØP1	ØD2	ØK2	ØP2	A	C	E	H	H1	H2	L	M	N1	N2	P	R	S
32-125/0,25	50	32	165	125	96	140	100	76	213	108	130	252	112	140	M8	114	140	190	29	80	14
32-160/0,37R	50	32	165	125	96	140	100	76	254	108	130	292	132	160	M8	118	190	240	29	80	14
32-160/0,57	50	32	165	125	96	140	100	76	254	108	130	292	132	160	M8	118	190	240	29	80	14
32-200/0,55R	50	32	165	125	96	140	100	76	296	118	165	340	160	180	M10	119	190	240	29	80	14
32-200/0,55	50	32	165	125	96	140	100	76	296	118	165	340	160	180	M10	119	190	240	29	80	14
32-200/0,75	50	32	165	125	96	140	100	76	296	118	165	340	160	180	M10	119	190	240	29	80	14
40-125/0,37R	65	40	185	145	116	150	110	81	213	118	130	252	112	140	M8	114	160	210	29	80	14
40-125/0,37	65	40	185	145	116	150	110	81	213	118	130	252	112	140	M8	114	160	210	29	80	14
40-160/0,55R	65	40	185	145	116	150	110	81	254	118	165	292	132	160	M10	118	190	240	29	80	14
40-160/0,55	65	40	185	145	116	150	110	81	254	118	165	292	132	160	M10	118	190	240	29	80	14
40-200/1,1R	65	40	185	145	116	150	110	81	294	130	165	340	160	180	M10	115	212	265	25	100	14
40-200/1,1	65	40	185	145	116	150	110	81	294	130	165	340	160	180	M10	115	212	265	25	100	14
40-200/1,5	65	40	185	145	116	150	110	81	294	130	165	340	160	180	M10	115	212	265	25	100	14
50-125/0,55R	65	50	185	145	116	165	125	96	254	118	165	292	132	160	M10	114	190	240	25	100	16
50-125/0,55	65	50	185	145	116	165	125	96	254	118	165	292	132	160	M10	114	190	240	25	100	16
50-160/1,1	65	50	185	145	116	165	125	96	296	130	165	340	160	180	M10	115	212	265	25	100	16
50-160/1,1	65	50	185	145	116	165	125	96	296	130	165	340	160	180	M10	115	212	265	25	100	16
50-200/1,5R	65	50	185	145	116	165	125	96	296	130	165	360	160	200	M10	115	212	265	25	100	16
50-200/1,5	65	50	185	145	116	165	125	96	296	130	165	360	160	200	M10	115	212	265	25	100	16
50-200/2,2	65	50	185	145	116	165	125	96	296	130	215	360	160	200	M12	115	212	265	25	100	16

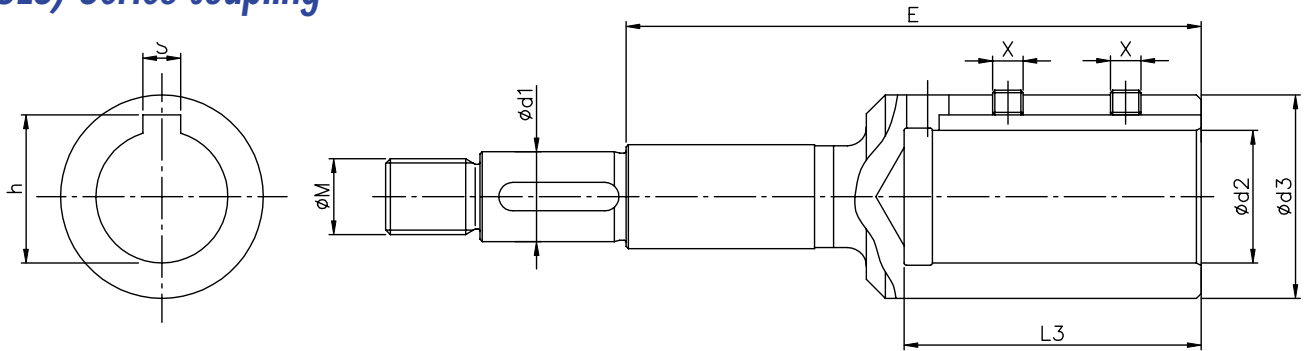
3(L)PF



DIMENSIONAL TABLE

Model 3(L)PF	Dimensions (mm)																			Weight kg
	ØDNA	ØDNM	ØD1	ØK1	ØP1	ØD2	ØK2	ØP2	A	B	H	H1	H2	M	N1	N2	P	R	S	
32-125	50	32	165	125	95	140	100	75	213	440	252	112	140	114	140	190	29	80	14	18,0
32-160	50	32	165	125	95	140	100	75	254	440	292	132	160	118	190	240	29	80	14	20,0
32-200	50	32	165	125	95	140	100	75	296	440	340	160	180	119	190	240	29	80	14	28,5
40-125	65	40	185	145	115	150	110	80	213	440	252	112	140	114	160	210	29	80	14	18,0
40-160	65	40	185	145	115	150	110	80	254	440	292	132	160	118	190	240	29	80	14	20,0
40-200	65	40	185	145	115	150	110	80	296	460	340	160	180	115	212	265	25	100	14	29,0
50-125	65	50	185	145	115	165	125	95	254	460	292	132	160	114	190	240	25	100	16	20,0
50-160	65	50	185	145	115	165	125	95	296	460	340	160	180	115	212	265	25	100	16	29,0
50-200	65	50	185	145	115	165	125	95	296	460	360	160	200	115	212	265	25	100	16	29,5

3S (3LS) Series coupling



DIMENSIONAL TABLE

2 POLES

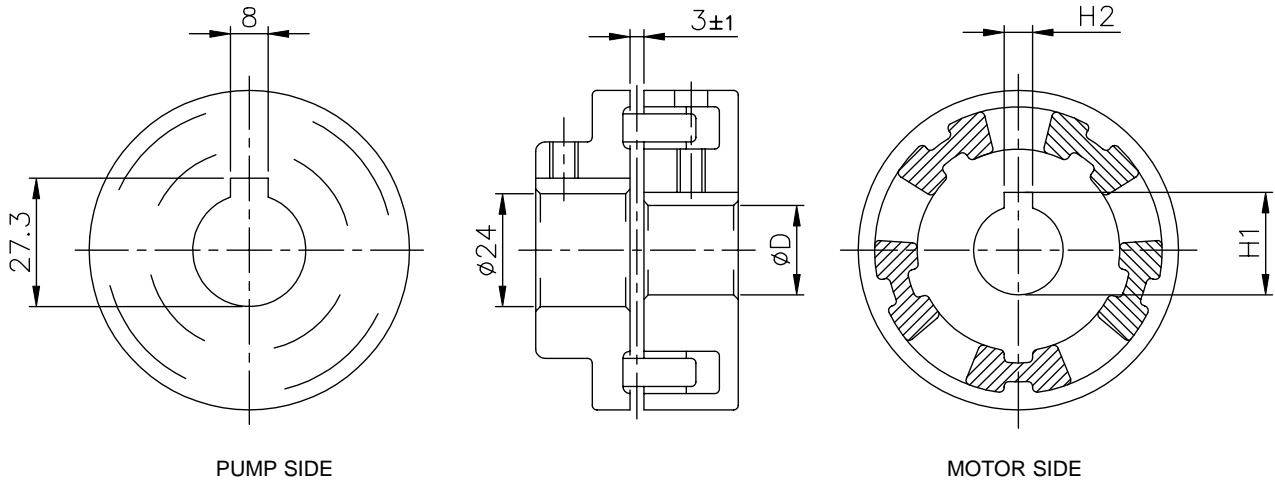
Pump Type 3S	kW	HP	Motor		Dimensions (mm)									
			Size	Type	d1	d2	d3	L3	M	X		h	S	E
										Size	Standard			
32-125/N	1,1	1,5	80	B5	19	33	19	43	16 x 1,5	M6 x 6	UNI 5929	21,8	6	98
32-160/R	1,5	2	90	B5	19	39	24	53	16 x 1,5	M8 x 8	UNI 5929	27,3	8	110
32-160/N	2,2	3	90	B5	19	39	24	53	16 x 1,5	M8 x 8	UNI 5929	27,3	8	110
32-200/R	3	4	100	B35	19	43	28	63	16 x 1,5	M8 x 8	UNI 5929	31,3	8	122
32-200/N	4	5,5	112	B35	19	43	28	63	16 x 1,5	M8 x 8	UNI 5929	31,3	8	122
32-200/L	5,5	7,5	132	B35	19	58	38	84	16 x 1,5	M8 x 8	UNI 5929	41,3	10	145
32-200/EL	7,5	10	132	B35	19	58	38	84	16 x 1,5	M8 x 8	UNI 5929	41,3	10	145
40-125/R	1,5	2	90	B5	19	39	24	53	16 x 1,5	M8 x 8	UNI 5929	27,3	8	110
40-125/N	2,2	3	90	B5	19	39	24	53	16 x 1,5	M8 x 8	UNI 5929	27,3	8	110
40-160/R	3	4	100	B35	19	43	28	63	16 x 1,5	M8 x 8	UNI 5929	31,3	8	122
40-160/N	4	5,5	112	B35	19	43	28	63	16 x 1,5	M8 x 8	UNI 5929	31,3	8	122
40-200/R	5,5	7,5	132	B35	19	58	38	84	16 x 1,5	M8 x 8	UNI 5929	41,3	10	145
40-200/N	7,5	10	132	B35	19	58	38	84	16 x 1,5	M8 x 8	UNI 5929	41,3	10	145
40-200/L	11	15	160	B35	19	63	42	114	16 x 1,5	M8 x 8	UNI 5929	45,3	12	178
50-125/S	2,2	3	90	B5	19	39	24	53	16 x 1,5	M8 x 8	UNI 5929	27,3	8	110
50-125/R	3	4	100	B35	19	43	28	63	16 x 1,5	M8 x 8	UNI 5929	31,3	-	122
50-125/N	4	5,5	112	B35	19	43	28	63	16 x 1,5	M8 x 8	UNI 5929	31,3	-	122
50-160/R	5,5	7,5	132	B35	19	58	38	84	16 x 1,5	M8 x 8	UNI 5929	41,3	10	145
50-160/N	7,5	10	132	B35	19	58	38	84	16 x 1,5	M8 x 8	UNI 5929	41,3	10	145
50-200/R	9,2	12,5	132	B35	19	58	38	84	16 x 1,5	M8 x 8	UNI 5929	41,3	10	145
50-200/N	11	15	160	B35	19	63	42	114	16 x 1,5	M8 x 8	UNI 5929	45,3	12	178
50-200/L	15	20	160	B35	22	63	42	114	18 x 1,5	M8 x 8	UNI 5929	45,3	12	209
65-125/R	4	5,5	112	B35	19	28	43	63	16 x 1,5	M8 x 8	UNI 5929	31,3	8	122
65-125/N	5,5	7,5	132	B35	19	38	58	84	16 x 1,5	M8 x 8	UNI 5929	41,3	10	145
65-125/L	7,5	10	132	B35	19	38	58	84	16 x 1,5	M8 x 8	UNI 5929	41,3	10	145
65-160/S	7,5	10	132	B35	19	38	58	84	16 x 1,5	M8 x 8	UNI 5929	41,3	10	145
65-160/R	9,2	12,5	132	B35	19	38	58	84	16 x 1,5	M8 x 8	UNI 5929	41,3	10	145
65-160/N	11	15	160	B35	19	42	63	114	16 x 1,5	M8 x 8	UNI 5929	45,3	12	178
65-160/L	15	20	160	B35	24	42	63	114	20 x 1,5	M8 x 8	UNI 5929	45,3	12	184
65-200/R	15	20	160	B35	24	42	63	114	20 x 1,5	M8 x 8	UNI 5929	45,3	12	184
65-200/N	18,5	25	160	B35	24	42	63	114	20 x 1,5	M8 x 8	UNI 5929	45,3	12	184
65-200/L	22	30	180	B35	24	48	72	114	20 x 1,5	M10 x 10	UNI 5929	51,8	14	184

DIMENSIONAL TABLE

4 POLES

3S4	kW	HP	Motor		Dimensions (mm)									
			Size	Type	d1	d2	d3	L3	M	X		h	S	E
										Size	Standard			
32-125/N	0,25	0,33	71	B5	19	14	28	33	M16 x 1,5	M5 x 6	UNI 5929	16,3	5	88
32-160/R	0,37	0,5	71	B5	19	14	28	33	M16 x 1,5	M5 x 6	UNI 5929	16,3	5	88
32-160/N	0,37	0,5	71	B5	19	14	28	33	M16 x 1,5	M5 x 6	UNI 5929	16,3	5	88
32-200/R	0,55	0,75	80	B5	19	19	33	43	M16 x 1,5	M6 x 6	UNI 5929	21,8	6	98
32-200/N	0,55	0,75	80	B5	19	19	33	43	M16 x 1,5	M6 x 6	UNI 5929	21,8	6	98
32-200/L	0,75	1	80	B5	19	19	33	43	M16 x 1,5	M6 x 6	UNI 5929	21,8	6	98
40-125/R	0,37	0,5	71	B5	19	14	28	33	M16 x 1,5	M5 x 6	UNI 5929	16,3	5	88
40-125/N	0,37	0,5	71	B5	19	14	28	33	M16 x 1,5	M5 x 6	UNI 5929	16,3	5	88
40-160/R	0,55	0,75	80	B5	19	19	33	43	M16 x 1,5	M6 x 6	UNI 5929	21,8	6	98
40-160/N	0,55	0,75	80	B5	19	19	33	43	M16 x 1,5	M6 x 6	UNI 5929	21,8	6	98
40-200/R	1,1	1,5	90	B5	19	24	39	53	M16 x 1,5	M8 x 8	UNI 5929	27,3	8	110
40-200/N	1,1	1,5	90	B5	19	24	39	53	M16 x 1,5	M8 x 8	UNI 5929	27,3	8	110
40-200/L	1,5	2	90	B5	19	24	39	53	M16 x 1,5	M8 x 8	UNI 5929	27,3	8	110
50-125/R	0,55	0,75	80	B5	19	19	33	43	M16 x 1,5	M6 x 6	UNI 5929	21,8	6	98
50-125/N	0,55	0,75	80	B5	19	19	33	43	M16 x 1,5	M6 x 6	UNI 5929	21,8	6	98
50-160/R	1,1	1,5	90	B5	19	24	39	53	M16 x 1,5	M8 x 8	UNI 5929	27,3	8	110
50-160/N	1,1	1,5	90	B5	19	24	39	53	M16 x 1,5	M8 x 8	UNI 5929	27,3	8	110
50-200/R	1,5	2	90	B5	19	24	39	53	M16 x 1,5	M8 x 8	UNI 5929	27,3	8	110
50-200/N	1,5	2	90	B5	19	24	39	53	M16 x 1,5	M8 x 8	UNI 5929	27,3	8	110
50-200/L	2,2	3	100	B35	22	28	43	63	M18 x 1,5	M8 x 8	UNI 5929	31,3	8	153

3(L)P Series coupling



DIMENSIONAL TABLE

Pump type 3(L)P	kW	HP	Motor		Dimensions (mm)		
			Size	Type	D	H1	H2
32-125/1,1	1,1	1,5	80	B3	19	21,8	6
32-160/1,5	1,5	2	90	B3	24	27,3	8
32-160/2,2	2,2	3	90	B3	24	27,3	8
32-200/3,0	3	4	100	B3	28	31,3	8
32-200/4,0	4	5,5	112	B3	28	31,3	8
32-200/5,5	5,5	7,5	132	B3	38	41,3	10
32-200/7,5	7,5	10	132	B3	38	41,3	10
40-125/1,5	1,5	2	90	B3	24	27,3	8
40-125/2,2	2,2	3	90	B3	24	27,3	8
40-160/3,0	3	4	100	B3	28	31,3	8
40-160/4,0	4	5,5	112	B3	28	31,3	8
40-200/5,5	5,5	7,5	132	B3	38	41,3	10
40-200/7,5	7,5	10	132	B3	38	41,3	10
40-200/11	11	15	160	B3	42	45,3	12
50-125/2,2	2,2	3	90	B3	24	27,3	8
50-125/3,0	3	4	100	B3	28	31,3	8
50-125/4,0	4	5,5	112	B3	28	31,3	8
50-160/5,5	5,5	7,5	132	B3	38	41,3	10
50-160/7,5	7,5	10	132	B3	38	41,3	10
50-200/9,2	9,2	12,5	132	B3	38	41,3	10
50-200/11	11	15	160	B3	42	45,3	12
50-200/15	15	20	160	B3	42	45,3	12
65-125/4,0	4	5,5	112	B3	28	31,3	8
65-125/5,5	5,5	7,5	132	B3	38	41,3	10
65-125/7,5	7,5	10	132	B3	38	41,3	10
65-160/7,5	7,5	10	132	B3	38	41,3	10
65-160/9,2	9,2	12,5	132	B3	38	41,3	10
65-160/11	11	15	160	B3	42	45,3	12
65-160/15	15	20	160	B3	42	45,3	12
65-200/15	15	20	160	B3	42	45,3	12
65-200/18,5	18,5	25	160	B3	42	45,3	12
65-200/22	22	30	180	B3	48	51,8	14

3(L)P4	kW	HP	Motor		Dimensions (mm)		
			Size	Type	D	H1	H2
32-125/0,25	0,25	0,33	71	B3	14	16,3	5
32-160/0,37R	0,37	0,5	71	B3	14	16,3	5
32-160/0,37	0,37	0,5	71	B3	14	16,3	5
32-200/0,55R	0,55	0,75	80	B3	19	21,8	6
32-200/0,55	0,55	0,75	80	B3	19	21,8	6
32-200/0,75	0,75	1	80	B3	19	21,8	6
40-125/0,37R	0,37	0,5	71	B3	14	16,3	5
40-125/0,37	0,37	0,5	71	B3	14	16,3	5
40-160/0,55R	0,55	0,75	80	B3	19	21,3	6
40-160/0,55	0,55	0,75	80	B3	19	21,3	6
40-200/1,1R	1,1	1,5	90	B3	24	27,3	8
40-200/1,1	1,1	1,5	90	B3	24	27,3	8
40-200/1,5	1,5	2	90	B3	24	27,3	8
50-125/0,55R	0,55	0,75	80	B3	19	21,3	6
50-125/0,55	0,55	0,75	80	B3	19	21,3	6
50-160/1,1R	1,1	1,5	90	B3	24	27,3	8
50-160/1,1	1,1	1,5	90	B3	24	27,3	8
50-200/1,5R	1,5	2	90	B3	24	27,3	8
50-200/1,5	1,5	2	90	B3	24	27,3	8
50-200/2,2	2,2	3	100	B3	28	31,3	8
65-125/0,55	0,55	0,75	80	B3	19	21,8	6
65-125/0,75	0,75	1,0	80	B3	19	21,8	6
65-125/1,1	1,1	1,5	90	B3	24	27,3	8
65-160/1,1	1,1	1,5	90	B3	24	27,3	8
65-160/1,5	1,5	2,0	90	B3	24	27,3	8
65-160/2,2	2,2	3,0	100	B3	28	31,3	8
65-200/2,2R	2,2	3,0	100	B3	28	31,3	8
65-200/2,2	2,2	3,0	100	B3	28	31,3	8
65-200/3,0	3,0	4,0	100	B3	28	31,3	8